



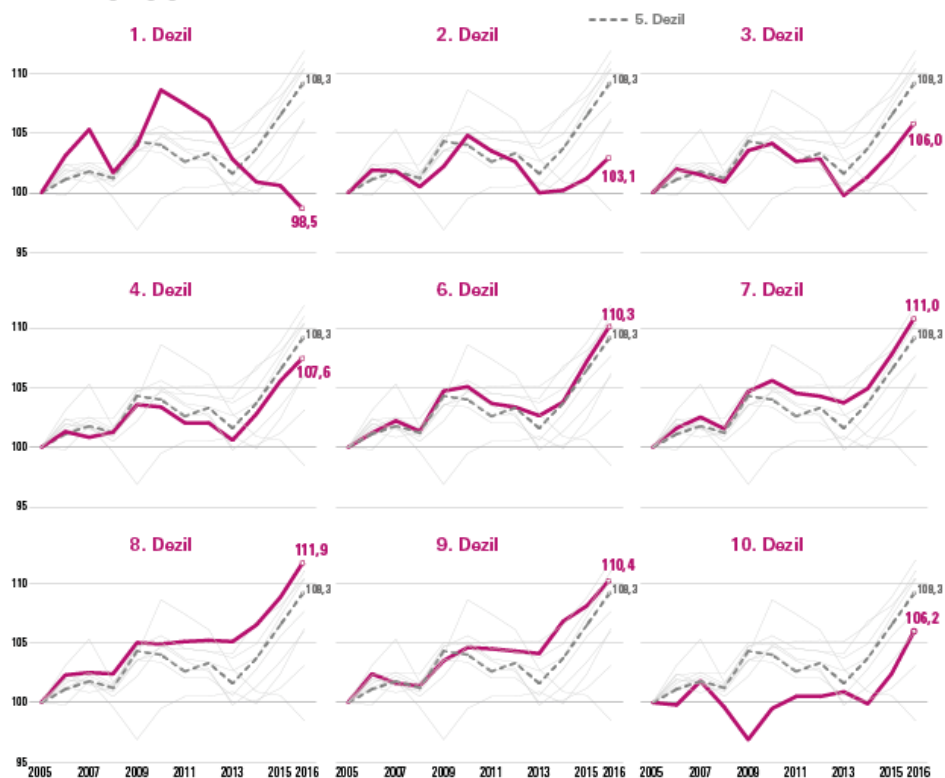
MITTELWERTE DER VERFÜGBAREN HAUSHALTSEINKOMMEN NACH EINKOMMENSDEZILEN IN DEUTSCHLAND, 2005-2016

Bei der Betrachtung der Mittelwerte der Einkommensdezile fällt auf, dass viele Entwicklungen sehr ähnlich verlaufen, einige aber von diesem Verlauf deutlich abweichen.

Die Entwicklungen der Dezile 3 bis 7 verlaufen relativ parallel, wobei im 3. Dezil zum Ende des betrachteten Zeitraums Abweichungen nach unten und im 7. Dezil leichte Abweichungen nach oben zu beobachten sind. In diesen Dezilen ist zunächst bis zum Jahr 2009 unter Schwankungen ein Anstieg der verfügbaren Haushaltseinkommen zu beobachten. Diese Entwicklung folgt ein Rückgang der Einkommen bis zum Jahr 2013, welcher in den Dezilen 2, 3 und 4 damit endet, dass die Einkommen hier wieder auf dem Niveau des Ausgangsjahres 2015 liegen. Am aktuellen Rand steigen die verfügbaren Haushaltseinkommen wieder.

Mittelwerte der verfügbaren Haushaltseinkommen nach Einkommensdezilen, 2005–2016

Veränderungen gegenüber 2005, in Prozent



Daten: SOEP Welle 23-34; eigene Berechnungen

Besonders fallen die Entwicklungen des ersten und zehnten Dezils auf. In den Jahren 2008 bis 2010 sind, bedingt durch die Wirtschaftskrise, im obersten Dezil im Mittel Realeinkommenseinbußen zu beobachten. So gehen die Einkommen bis zum Jahr 2009 auf 96,9 Prozent des Einkommens von 2005 zurück. Parallel dazu sinkt auch im untersten Dezil der Einkommenszuwachs deutlich, es müssen jedoch keine realen Einbußen hingenommen werden. Früher als im obersten Dezil erholen sich die Einkommen und verzeichnen in den Jahren nach der Krise sehr große Steigerungen. Nach einem Peak im Jahr 2010 geht das reale Einkommenswachstum im untersten Dezil jedoch rapide zurück und 2016 liegt das Einkommen dort im Mittel bei lediglich 98,5 % des Ausgangswertes. Das oberste Dezil hingegen verzeichnet seit 2011 wieder fast durchgehend Einkommenssteigerungen. Außer im untersten Dezil sind die Einkommen aller Dezile im beobachteten Zeitraum angestiegen, wobei das Einkommenswachstum im 6. bis 8. Dezil (mit einem Plus von 10 bis 12 Prozentpunkten) am kräftigsten ausfällt.

Daten

Mittelwerte der verfügbaren Haushaltseinkommen nach Einkommensdezilen, 2005–2016

Prozentuale Veränderung gegenüber 2005

Jahr	Dezil 1	Dezil 2	Dezil 3	Dezil 4	Dezil 5	Dezil 6	Dezil 7	Dezil 8	Dezil 9	Dezil 10
2005	100,0	100,0	100,00	100,00	100,0	100,00	100,00	100,0	100,0	100,0
2006	103,1	101,9	101,98	101,31	101,1	101,20	101,60	102,3	102,4	99,8
2007	105,3	101,8	101,51	100,84	101,8	102,22	102,53	102,5	101,6	101,8
2008	101,7	100,5	100,90	101,27	101,2	101,34	101,55	102,4	101,4	99,6
2009	104,0	102,2	103,53	103,57	104,3	104,71	104,67	105,0	103,5	96,9
2010	108,6	104,8	104,13	103,38	104,0	105,08	105,59	104,9	104,6	99,5
2011	107,4	103,5	102,63	102,05	102,6	103,67	104,53	105,1	104,5	100,5
2012	106,1	102,6	102,82	102,05	103,3	103,37	104,28	105,2	104,3	100,5
2013	102,8	100,0	99,78	100,60	101,6	102,65	103,73	105,1	104,1	100,9
2014	100,9	100,2	101,34	102,80	103,7	103,79	104,92	106,5	106,8	99,9
2015	100,6	101,2	103,41	105,55	106,5	107,22	107,77	108,8	108,1	102,4
2016	98,5	103,1	105,98	107,63	109,3	110,33	110,99	111,9	110,4	106,2

Quelle: SOEP-Welle 23-34; eigene Berechnungen

Weitere Erläuterungen

Dezil: Zehn gleich große Bevölkerungsgruppen vom ärmsten bis zum reichsten Zehntel der Bevölkerung.

Quellen

Sozio-oekonomisches Panel (SOEP) (2019): Daten für die Jahre 1984-2017, Version 34, SOEP

