

Ungleichheit und wirtschaftliche Instabilität

Prof. Dr. Gustav A. Horn

IMK in der Hans-Böckler-Stiftung
Universität Duisburg-Essen

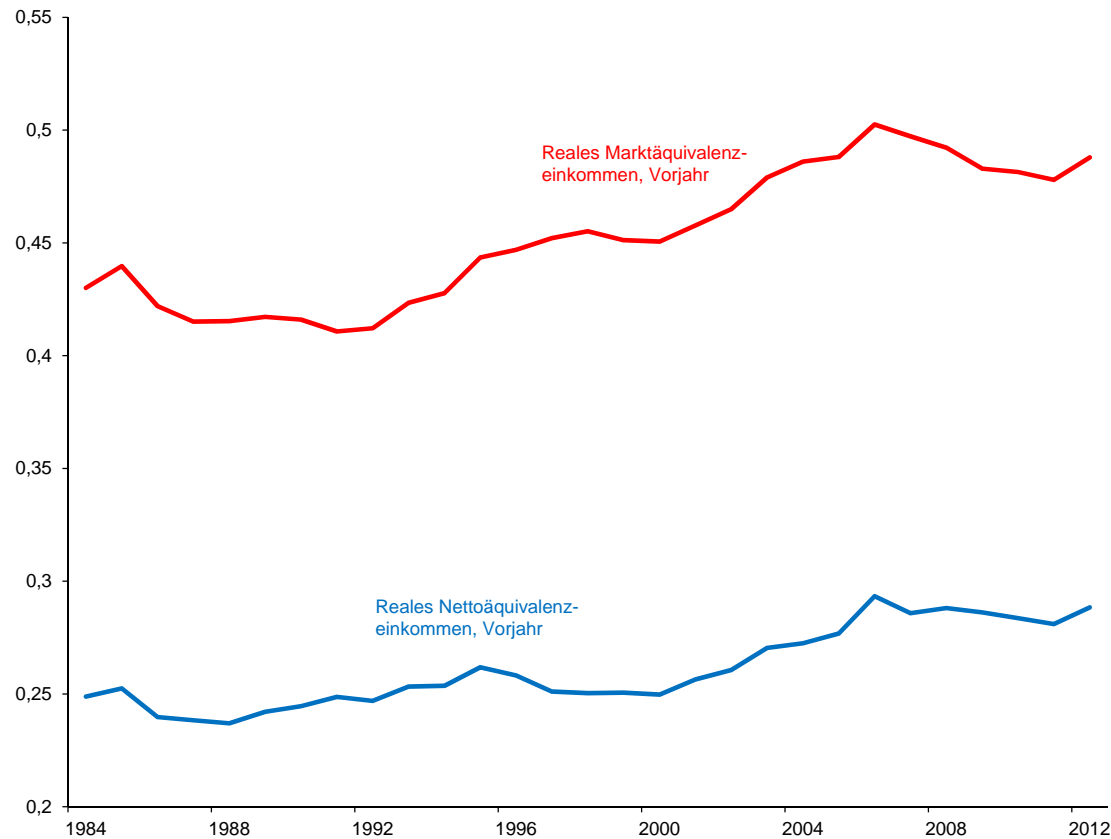
IMK-Forum 19.03.2015, Berlin

Übersicht

- Ungleichheit in Deutschland
- Tendenz zur wachsenden Ungleichheit (Piketty)
- Simulationsstudie zu gesamtwirtschaftlichen Wirkungen
- Ergebnisse aus einer IMF Studie
- Schlussfolgerungen

Ungleichheitsmaße SOEP

Gini-Koeffizienten¹



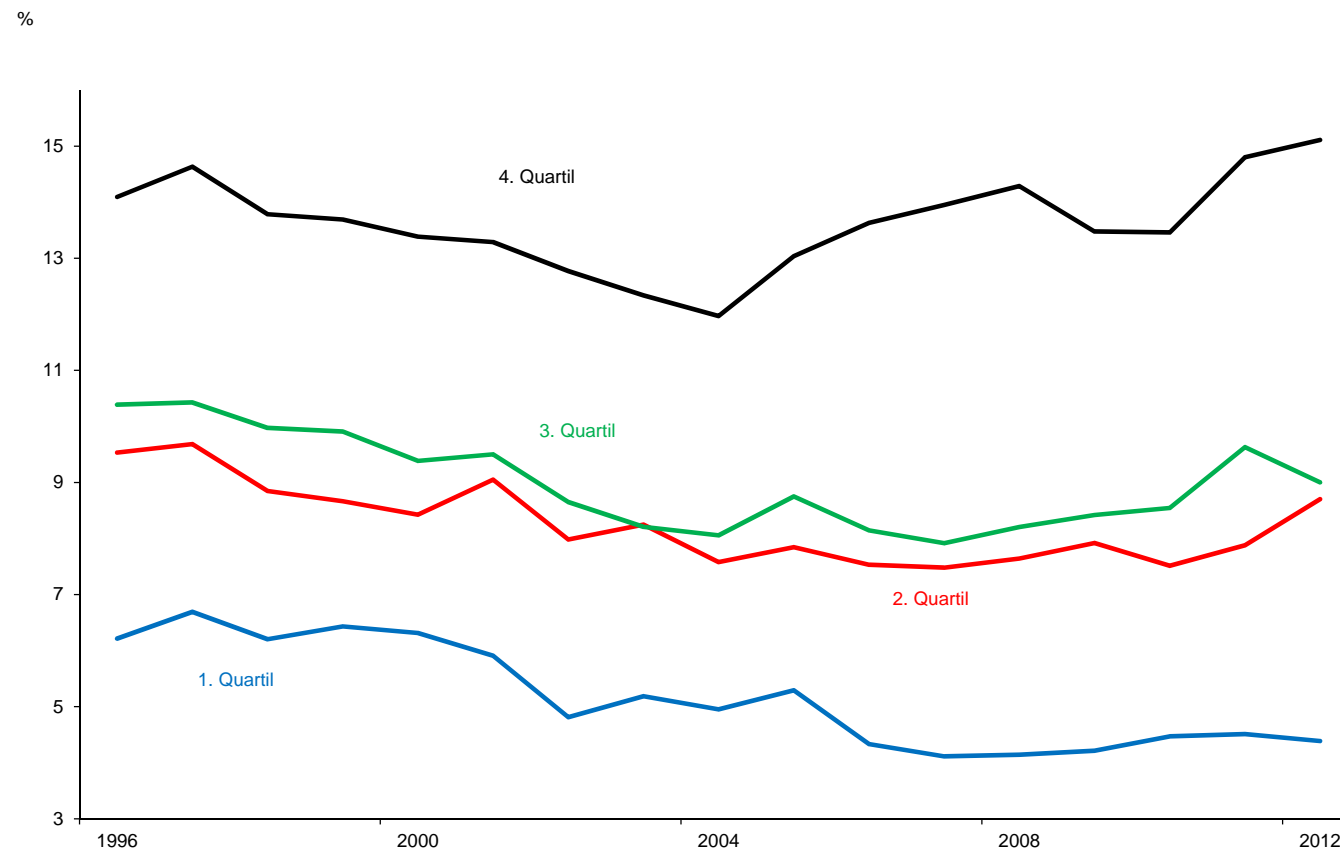
¹ Imputed rent ohne Beamtenkorrektur.

Tendenz zur Ungleichheit

- Piketty Bedingung: $r > g$
- Genauer: $r > \frac{\alpha}{s} g$

Ungleichheitsmaße SOEP

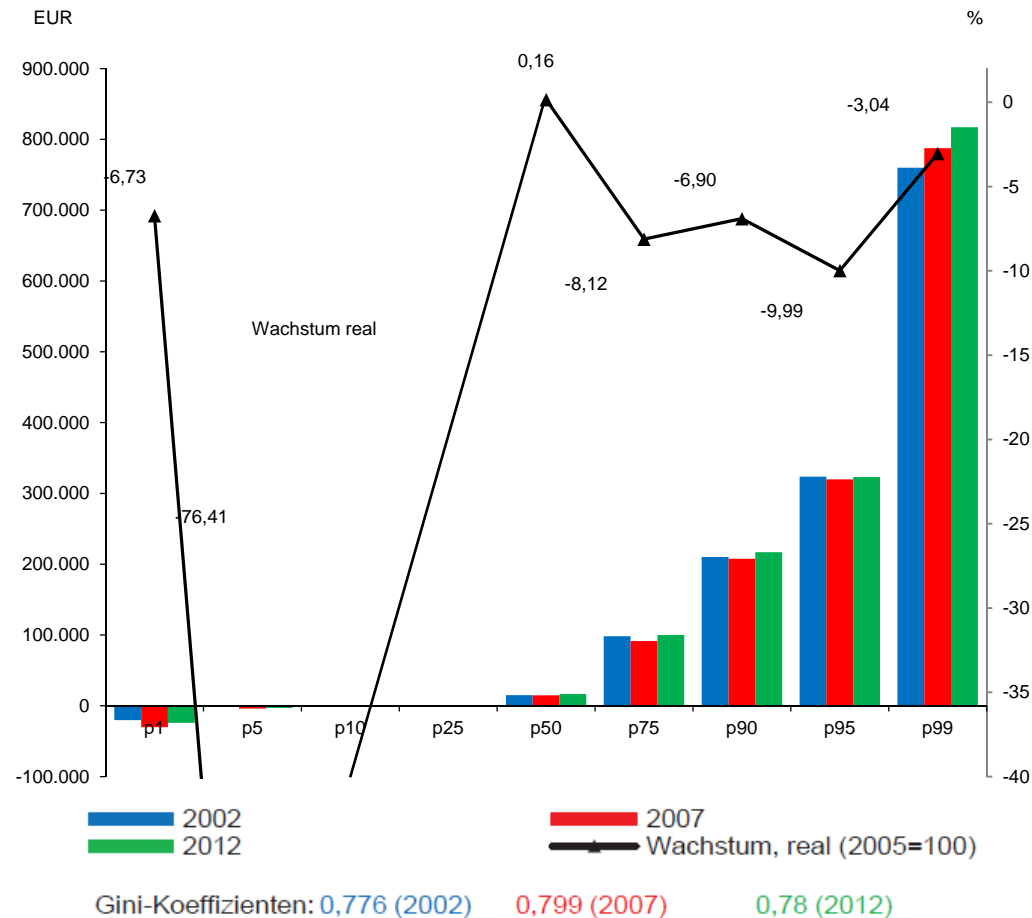
Sparquoten nach Einkommensquartilen¹



¹ Monatliche Ersparnisse in % des Monatsnettoeinkommens.

Ungleichheitsmaße SOEP

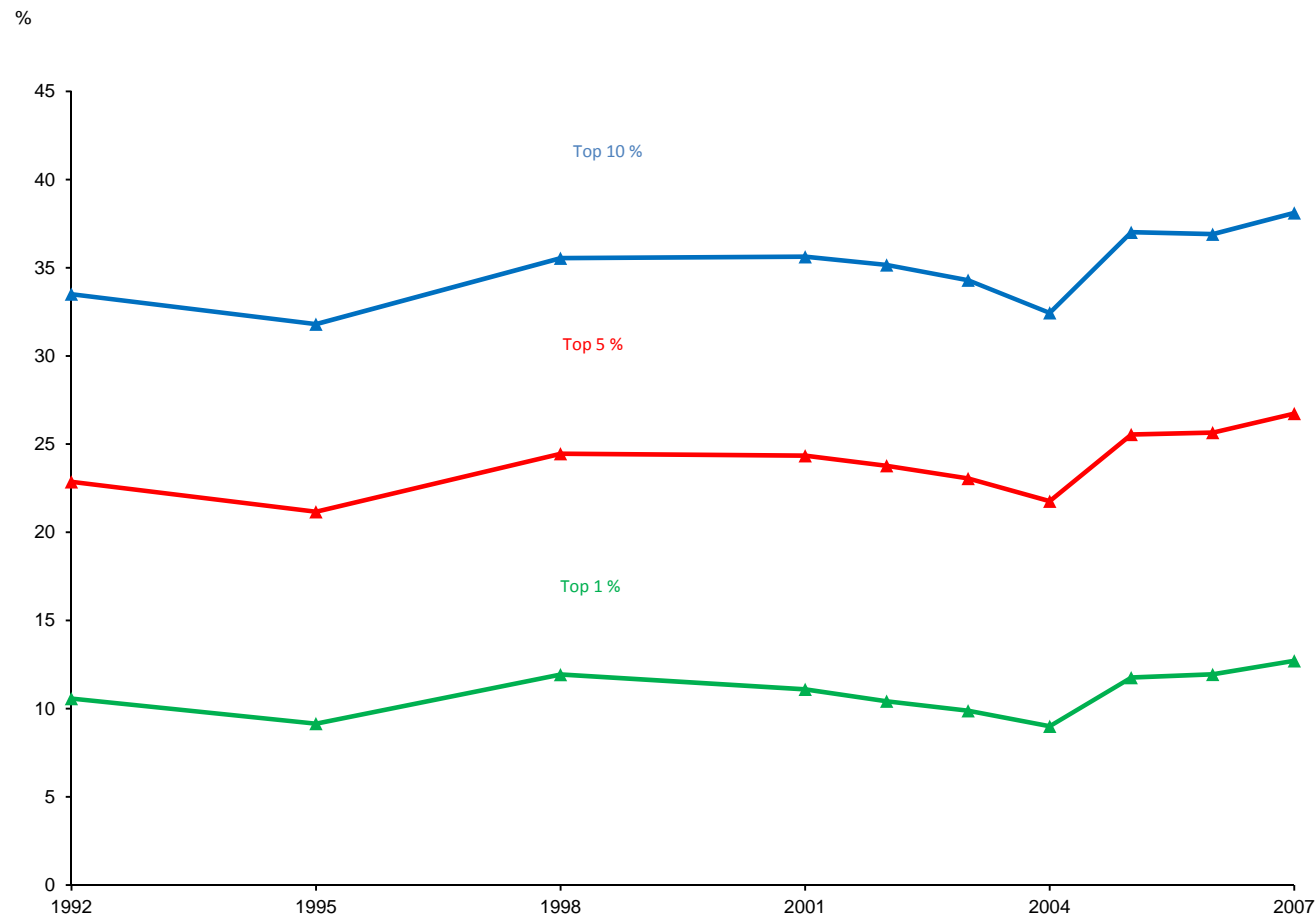
Individuelles Nettovermögen SOEP nach ausgewählten Perzentilen¹



¹ Die Vermögensinformationen SOEP stammen aus DIW Wochenbericht 9/2014. Zur Berechnung des realen Wachstums wurde der BIP Deflator unterstellt.

Ungleichheitsmaße: WTID und VGR

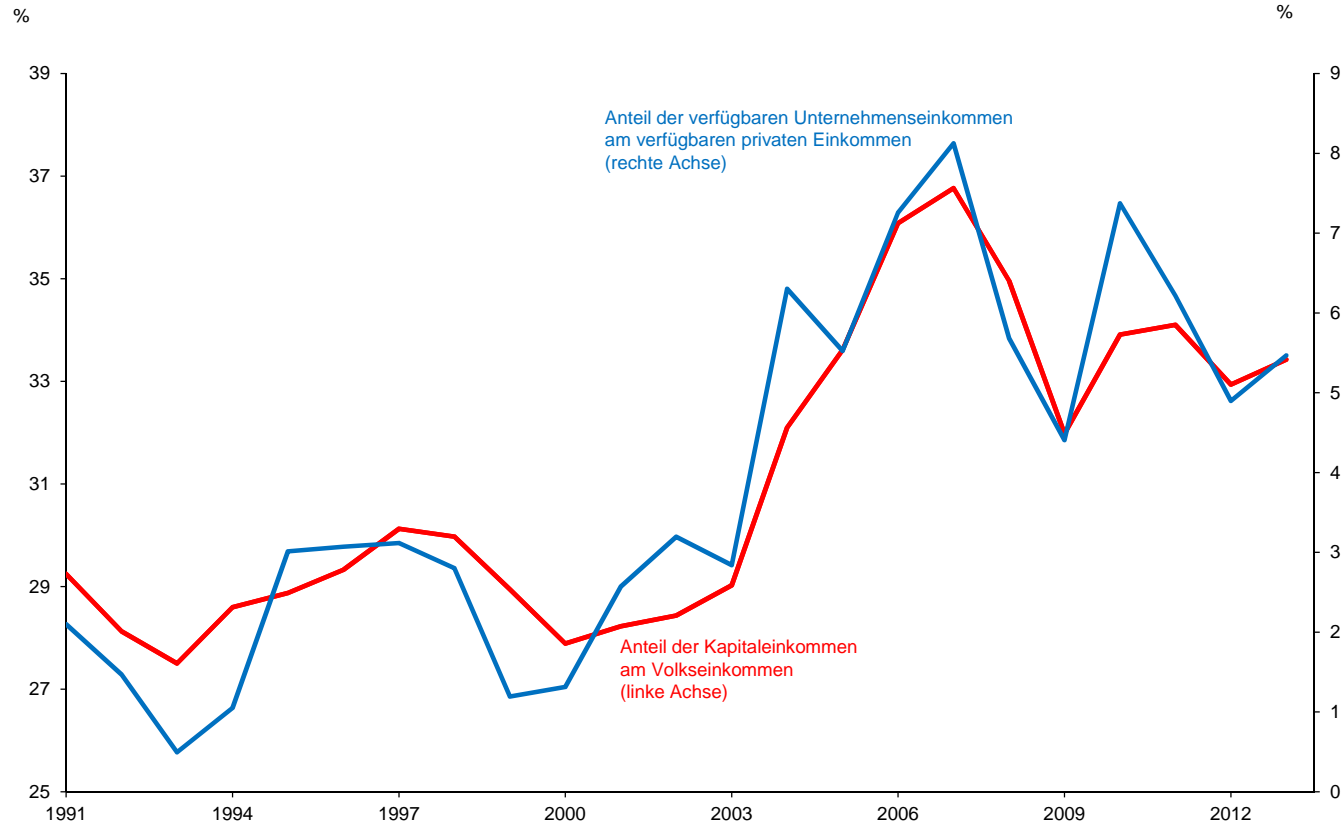
Topeinkommensanteile¹



¹ Topeinkommensanteile inklusive Veräußerungsgewinne.

Ungleichheitsmaße: WTID und VGR

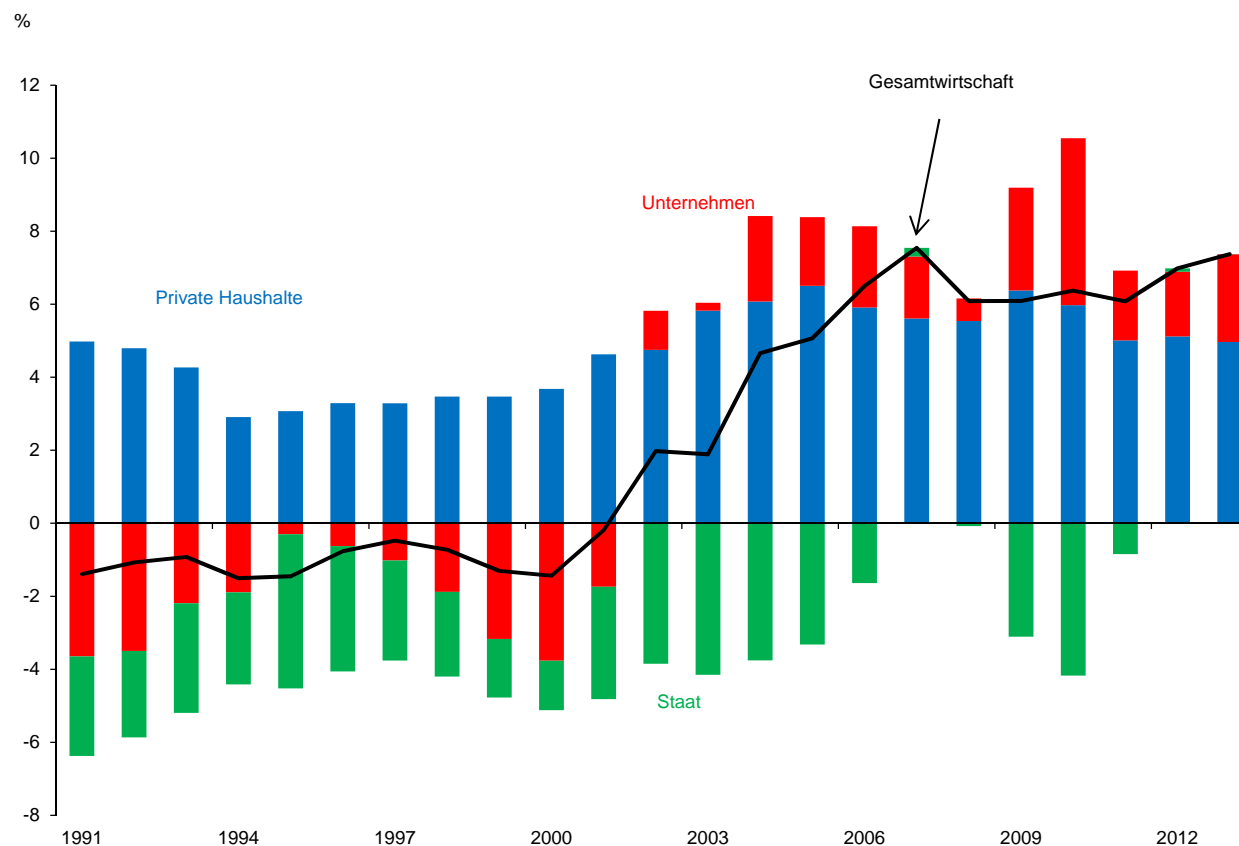
Unternehmens- und Kapitaleinkommen¹



Quelle: IMK Report 99 Einkommens- und Vermögensverteilung in Deutschland: Eine makroökonomische Sicht

Ungleichheitsmaße: WTID und VGR

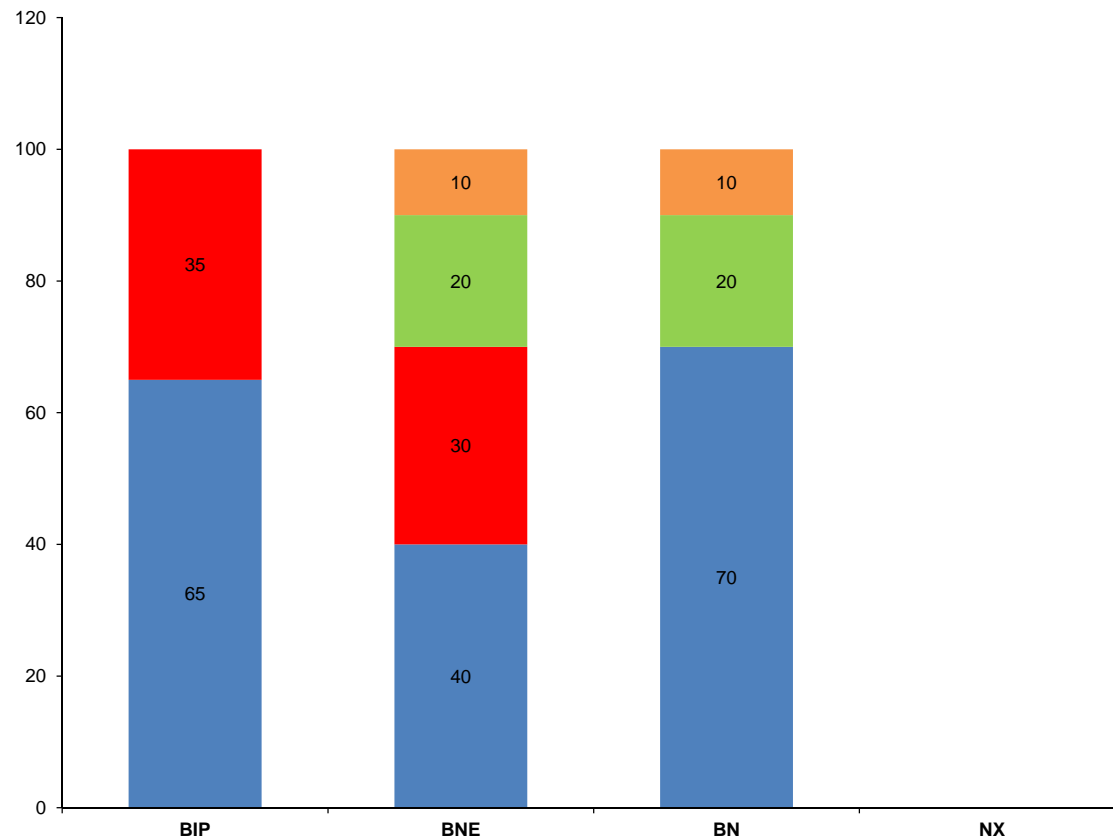
Finanzierungssalden der Sektoren¹



¹ in % des Bruttoinlandproduktes.

Gesamtwirtschaftliche Effekte von Verteilungsveränderungen

Stilisierte Ausgangssituation



1. Säule: BIP

Kapitaleinkommen [P]
+ Lohneinkommen [W]
= Bruttoinlandsprodukt [BIP]

2. Säule: BNE

Staatseinnahmen [T]
+ Unternehmenscashflow [Y_F]
+ Top-Haushaltseinkommen [Y_H_T]
+ Mittlere- und Untere
Haushaltseinkommen [Y_H_MU]
= Bruttonationaleinkommen
[BNE]

3. Säule: BN

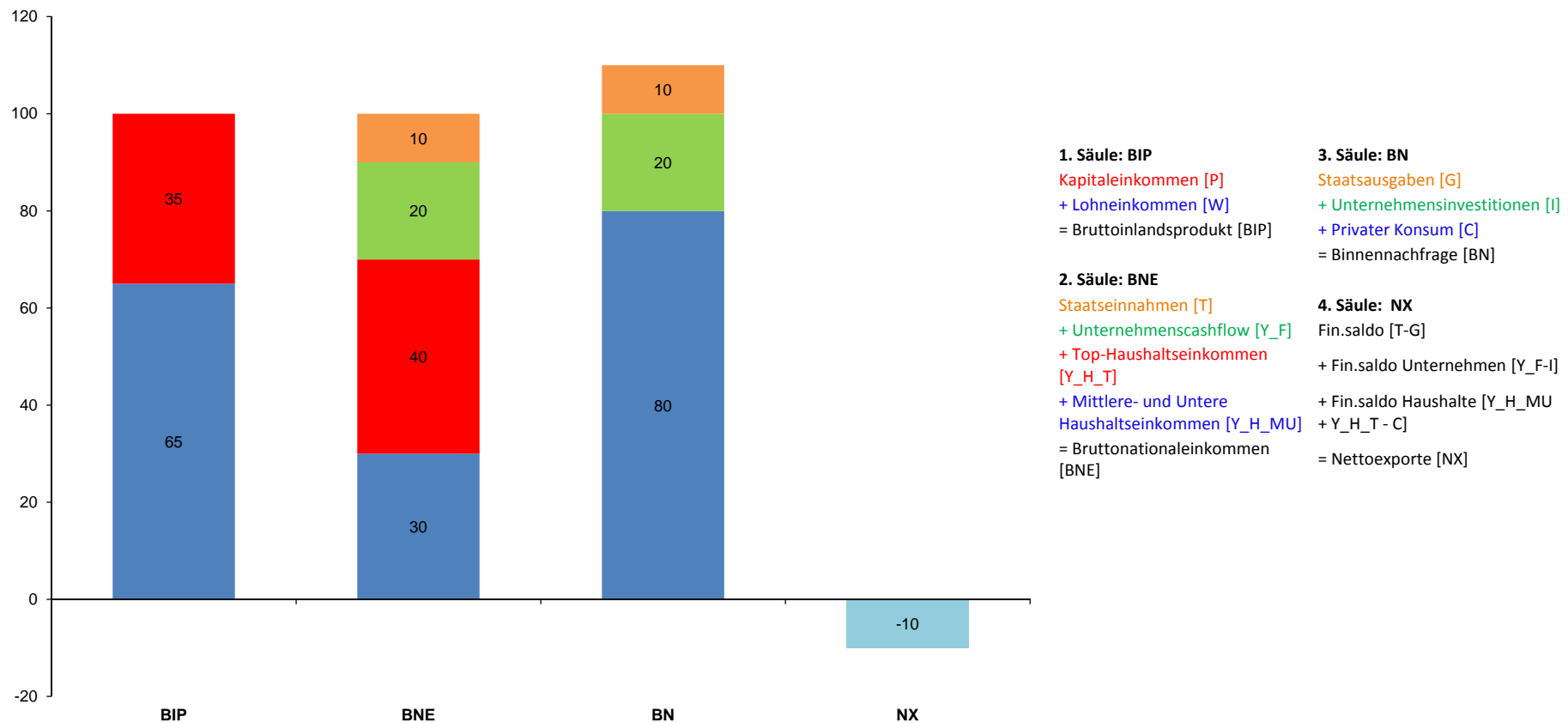
Staatsausgaben [G]
+ Unternehmensinvestitionen [I]
+ Privater Konsum [C]
= Binnennachfrage [BN]

4. Säule: NX

Fin.saldo [T-G]
+ Fin.saldo Unternehmen [Y_F-I]
+ Fin.saldo Haushalte [Y_H_MU
+ Y_H_T - C]
= Nettoexporte [NX]

Gesamtwirtschaftliche Effekte von Verteilungsveränderungen

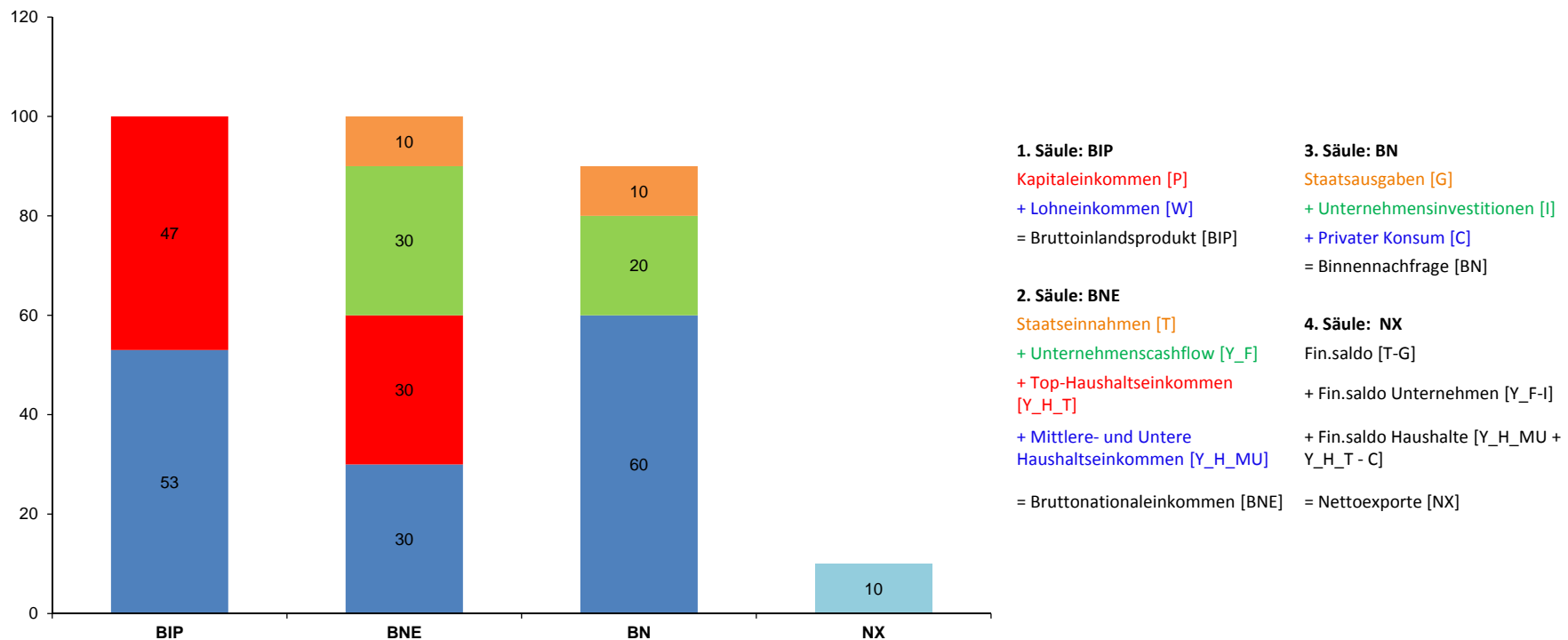
Stilisierte Auswirkungen eines personellen Einkommensschocks



Abbildungen vernachlässigen Abschreibungen und Primäreinkommen: Größenordnungen sind illustrativ gewählt.

Gesamtwirtschaftliche Effekte von Verteilungsveränderungen

Stilisierte Auswirkungen eines funktionalen Einkommensschocks

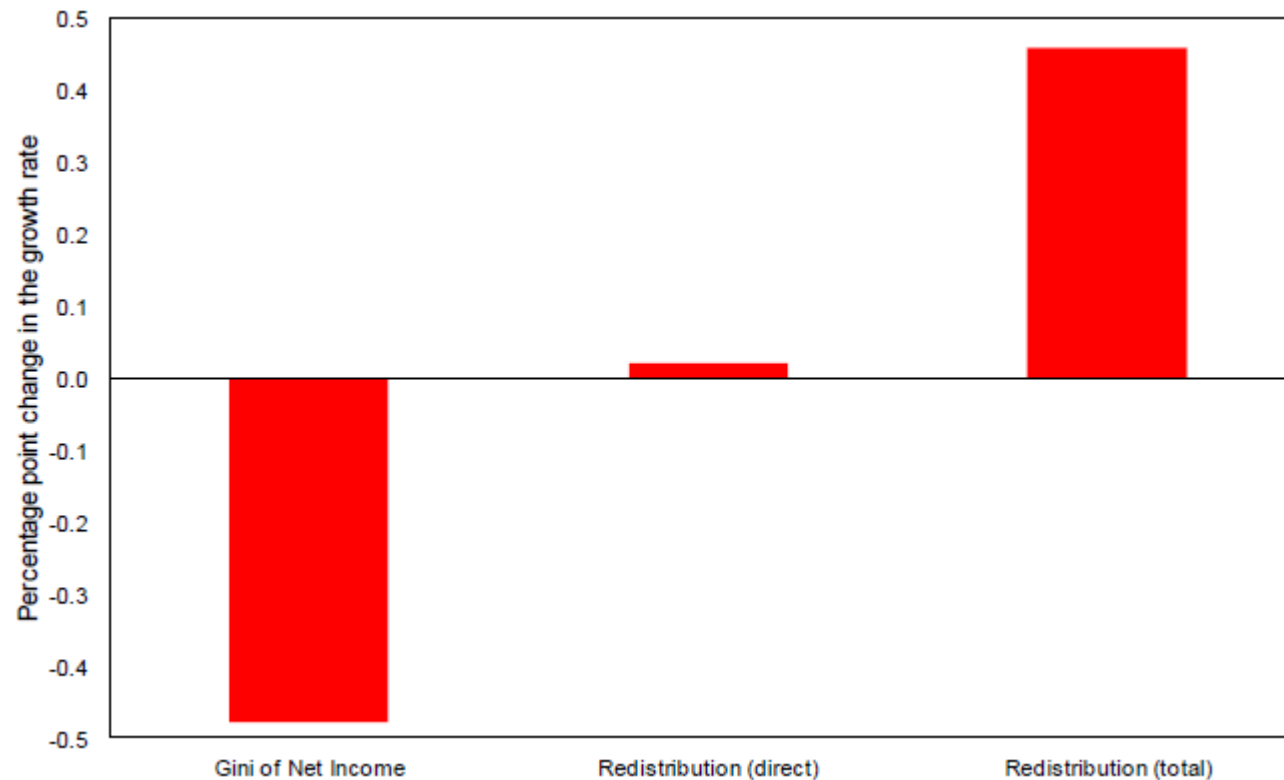


Abbildungen vernachlässigen Abschreibungen und Primäreinkommen: Größenordnungen sind illustrativ gewählt.

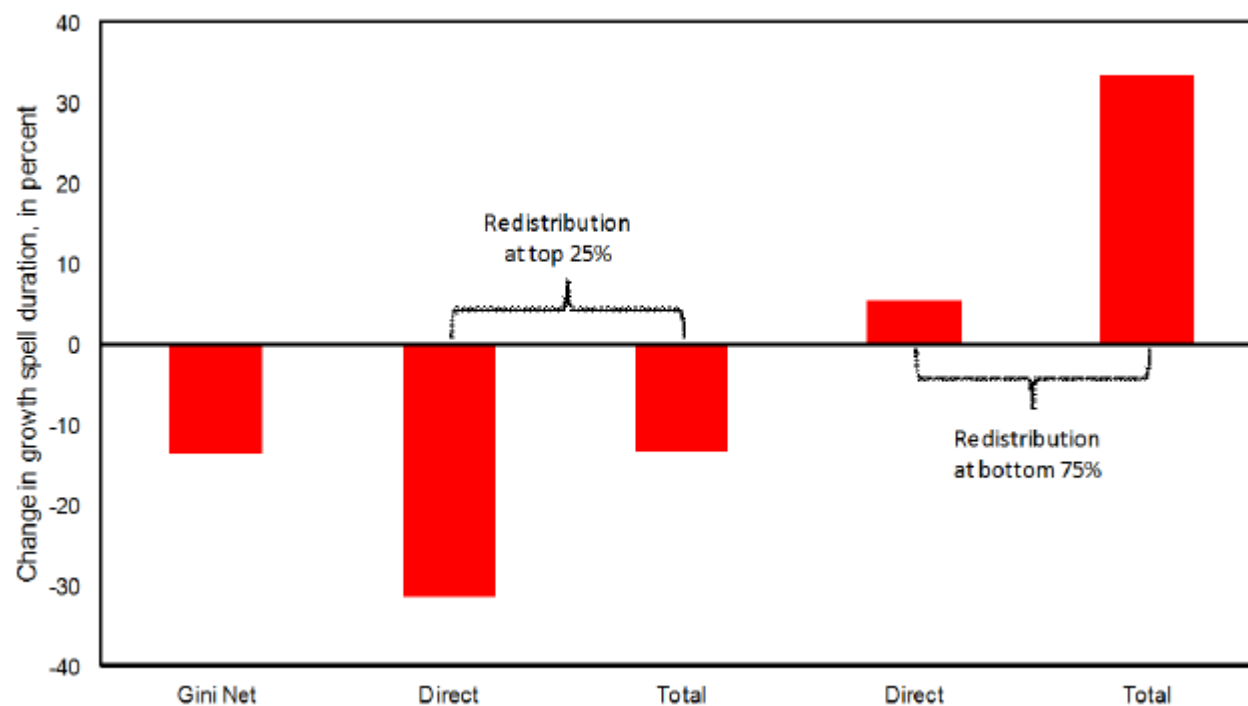
Eine Untersuchung des IMF (Ostry et al., 2014)

- Internationale Datenbanken,
- Wachstum,
- Ungleichheit,
- Umverteilung,
- Ökonometrische Schätzungen.

Die Wirkung der Ungleichheit auf Wachstum



Die Wirkung der Ungleichheit auf Dauer des Wachstums



Schlussfolgerungen

1. Die Ungleichheit in Deutschland hat zugenommen.
2. Es besteht eine inhärente Tendenz zur Verfestigung.
3. Dies erzeugt Wachstumsverluste und
4. gesamtwirtschaftliche Instabilität .
5. Folgerung: Umverteilung stabilisiert

Vielen Dank für
Ihre Aufmerksamkeit

www.imk-boeckler.de

Folgen Sie uns: <http://twitter.com/IMKFlash>
www.facebook.com/institut.mk