

BÖCKLER-INFOSERVICE FÜR DIE MITBESTIMMUNGSPRAXIS

Die Hans-Böckler-Stiftung wendet sich mit dem Mitbestimmungsportal gezielt an:

- **Arbeitnehmervertreterinnen und -vertreter in Aufsichtsräten**
- Mitglieder von **Betriebs- bzw. Personalräten** und deren Mitarbeiterteams
- **Arbeitsdirektorinnen und -direktoren** und deren Engere Mitarbeiter/-innen
- **Gewerkschaftssekretärinnen und -sekretäre**

Mit dem Mitbestimmungsportal möchten wir ihre Arbeit unterstützen: Materialien, Informationen und Werkzeuge aus der Hans-Böckler-Stiftung werden passgenau aufbereitet und zusammengestellt.

RELEVANT
VERSTÄNDLICH
KOMPAKT

Themenspektrum

- Aufsichtsrat und Corporate Governance
- Compliance, Haftung und Risikomanagement
- Europa und global
- Konjunktur und Wirtschaft
- Mitbestimmungsakteure
- Nachhaltigkeit
- Personal und Beschäftigung
- Technologien und Digitalisierung
- Unternehmensfinanzen und Jahresabschluss
- Unternehmensstrategie und Umstrukturierung

Die **Hans-Böckler-Stiftung** ist das Mitbestimmungs-, Forschungs- und Studienförderungswerk des DGB. Sie ist in allen ihren Aufgabenfeldern der Mitbestimmung als demokratischem Gestaltungsprinzip der sozialen Marktwirtschaft verpflichtet. Sie wirbt für diese Idee, unterstützt Mandatsträgerinnen und -träger in Mitbestimmungsfunktionen und tritt für erweiterte Mitbestimmungsrechte ein.

Die **Abteilung Mitbestimmungsförderung** begleitet die Arbeit in Betriebs- und Aufsichtsräten mit fachlichen Expertisen. Außerdem gibt sie konkrete Hilfestellung im Einzelfall und bildet Mitbestimmungspraktiker in Fragen fort, die die Aufgaben, Rechte und Pflichten von Betriebs- oder Aufsichtsräten betreffen.

Fragen zum Mitbestimmungsportal?

Ansprechpartner für Fragen, Anregungen und Feedback:

Michael Stollt

michael-stollt@boeckler.de
Telefon +49 211 7778-640

Jutta Poesche

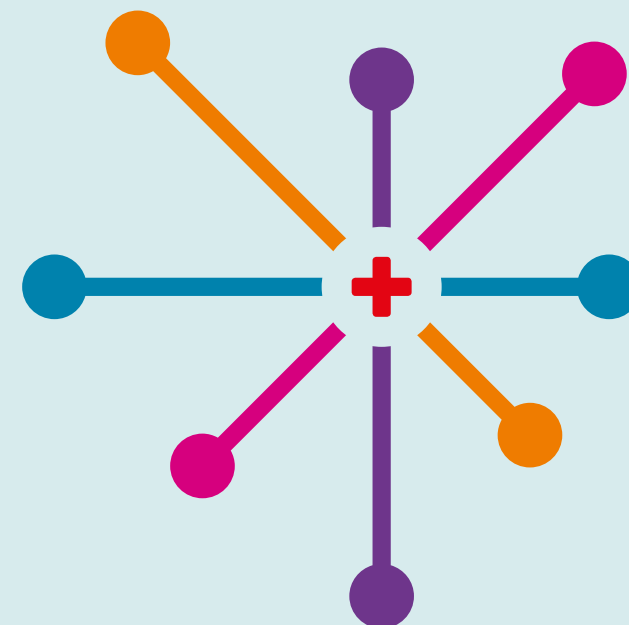
jutta-poesche@boeckler.de
Telefon +49 211 7778-299

Impressum Hans-Böckler-Stiftung · Abteilung Mitbestimmungsförderung
Hans-Böckler-Straße 39 · 40476 Düsseldorf · www.boeckler.de
Redaktion: Michael Stollt · Stand: August 2016

MITBESTIMMUNGS- PORTAL

INFOSERVICE FÜR DIE MITBESTIMMUNGS- PRAXIS

Handlungs- und Orientierungswissen



WWW.MITBESTIMMUNG.DE



Kostenloser Zugang

Anmeldung und Nutzung des Mitbestimmungsportals sind kostenlos.



Immer auf dem Laufenden

Mit unserem Newsletter über neue Entwicklungen informiert bleiben.



Beiträge merken

Beiträge in einer persönlichen Favoritenliste ablegen – zum Später-Lesen und zum Aufbewahren.



Beiträge weiterempfehlen

Kolleginnen und Kollegen interessante Beiträge per E-Mail schicken.



Hilfreiche Beiträge

Mit einem Klick signalisieren, dass ein Artikel hilfreich war. Ein wichtiges Feedback – für uns wie auch für die anderen Nutzerinnen und Nutzer.



Beiträge kommentieren

Wir freuen uns auf Feedback und Austausch.



Mitbestimmungportal mobil

Ob Tablet, Smartphone, Laptop oder Desktop-PC: Das Mitbestimmungportal passt sich dem jeweiligen Endgerät an.

The screenshot shows the homepage of the Mitbestimmungportal. At the top, there is a search bar and the logo of Hans Böckler Stiftung. Below the header, there is a navigation menu with categories: THEMENRADAR, WISSEN KOMPAKT, WERKZEUG, MB-IX, SERVICE, and VERANSTALTUNGEN. The main content area features a large article titled 'ARBEITGEBERFINANZIERTER BETRIEBLICHE ALTERSVERSORGUNG' with a sub-header 'Wissen kompakt'. To the right of this article is a graphic with several callout boxes asking questions like 'WAS PASSTERT AKTUELL?', 'WELCHE GEFAHREN BRINGT DIE NIEDRIGZINSPHASE?', 'WAS, WENN DER ARBEITGEBER DIE BETRIEBSVEREINBARUNG KÜNDIGT?', and 'WAS SIND CTA's?'. Below the main article, there are two smaller articles: 'Wie stabil ist mein Unternehmen finanziert?' and 'Etwas Transparenz'. Further down, there is a 'WISSEN KOMPAKT' section with a list of topics and a 'PRIVATE EQUITY' section. At the bottom, there is a 'SEMINARE, TAGUNGEN & DIALOGE' section with three upcoming seminars listed.

Themenradar

Aktuelle Entwicklungen, Trends und Forschungsergebnisse mit Relevanz für die Mitbestimmungspraxis

Wissen kompakt

Anschaulich und komprimiert aufbereitete Hintergrundinformationen im Kartenstapel-Format

Werkzeug

Arbeitsmittel und Tools für die Mitbestimmungspraxis, z.B. Monitor EU Wirtschaftsrecht, Branchenmonitore, Mitbestimmung 2035

Mitbestimmungsindex

Mitbestimmung und eine zukunftsweisende Unternehmensführung – Messung von Stärke und Einfluss durch einen Mitbestimmungsindex (MB-ix)

Service

Strategische Mitbestimmungsberatung aus einer Hand: unsere Leistungen für Mitbestimmungspraktiker im Überblick

Veranstaltungen und Plattformen

Unsere Seminare, Tagungen und Dialoge für Mitbestimmungsakteure