

IMPRESSUM

Herausgeber: Hans-Böckler-Stiftung
 Hans-Böckler-Straße 39, 40476 Düsseldorf, Telefon: +49 211 77 78-0
 Verantwortlich: Michael Guggemos, Geschäftsführer der Hans-Böckler-Stiftung
 Leiter Öffentlichkeitsarbeit: Rainer Jung
 Redaktion: Dr. Philipp Wolter (Leitung), Jörg Hackhausen
 Dr. Kai Kühne, Katja Wolf
 redaktion-impuls@boeckler.de
 Telefon: +49 211 77 78-631, Telefax: +49 211 77 78-4631
 Druck und Versand: Setzkasten GmbH, Kreuzbergstraße 56, 40489 Düsseldorf
 Nachdruck nach Absprache mit der Redaktion und unter Angabe der Quelle frei
www.boecklerimpuls.de

ARBEITSZEIT

Nacharbeit schadet auch den Kindern

Wenn Eltern regelmäßig abends oder nachts arbeiten, wirkt sich das negativ auf die emotionale Stabilität ihrer Kinder aus. Laut einer aktuellen Untersuchung des Wissenschaftszentrums Berlin (WZB) leiden diese Kinder häufiger an Hyperaktivität, emotionalen Problemen, auffälligem Verhalten und Schwierigkeiten mit Gleichaltrigen. Die Forscher können zeigen, dass Eltern mit familienunfreundlichen Arbeitszeiten zu mehr Strenge neigen und ihre Kinder häufiger schelten oder anschreien.

Quelle: WZB, Mai 2018 bit.do/impuls1183

EINKOMMEN

Pflegerinnen: In Teilzeit und schlecht bezahlt

Von den Beschäftigten in Pflegeheimen sind ...

weiblich	81 %
Teilzeitkräfte	59 %

Die durchschnittlichen Bruttostundenlöhne betragen in ...

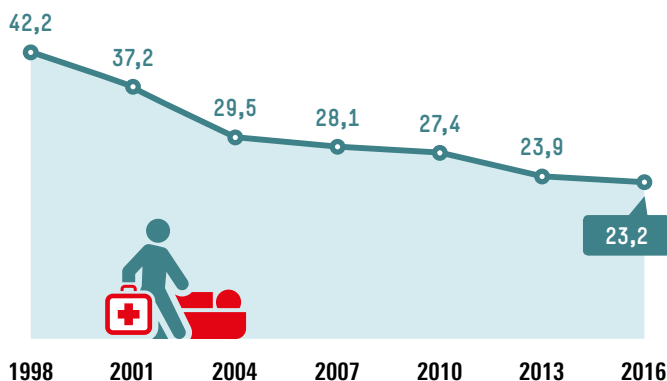
Pflegeheimen	20 €
der Gesamtwirtschaft	24 €

Quelle: DIW, April 2018 bit.do/impuls1184

ARBEITSSCHUTZ

Weniger Unfälle

So viele Arbeitsunfälle kamen auf 1000 Vollzeitbeschäftigte ...

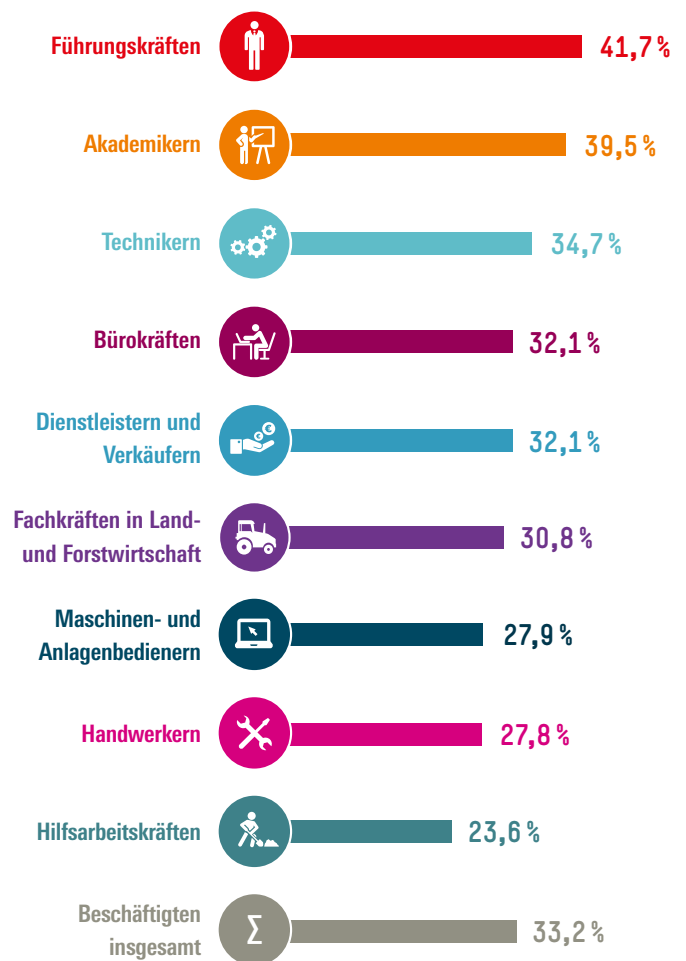


Quelle: BAuA, Mai 2018 bit.do/impuls1185

ARBEITSWELT

Zufriedene Chefs

Sehr zufrieden mit ihrer Arbeit sind von den ...



Quelle: Destatis, April 2018 bit.do/impuls1186

BILDUNG

G8 verringert die Chancengleichheit

Die Verkürzung der gymnasialen Schulzeit von neun auf acht Jahre erhöht die Lernintensität und verringert die Chancengerechtigkeit langfristig um 25 Prozent. Laut einer aktuellen Studie des Zentrums für Europäische Wirtschaftsforschung (ZEW) fehlen Eltern mit geringerem Einkommen die Ressourcen, um ihre Kinder bei der Bewältigung des größeren Lernpensums zu unterstützen.

Quelle: ZEW, Mai 2018 bit.do/impuls1187