

# IMPRESSUM

Herausgeberin: Hans-Böckler-Stiftung · Georg-Glock-Straße 18 · 40474 Düsseldorf

Verantwortlich: Dr. Claudia Bogedan, Geschäftsführerin der Hans-Böckler-Stiftung  
Leiter Öffentlichkeitsarbeit: Rainer Jung

Redaktion: Dr. Philipp Wolter (Leitung), Jörg Hackhausen, Dr. Kai Kühne,  
Sabrina Böckmann

Kontakt: redaktion-impuls@boeckler.de · Telefon: +49 211 77 78-230

Druck und Versand: digiteam · Joachim Kirsch · info@digiteam.de

Nachdruck nach Absprache mit der Redaktion und unter Angabe der Quelle frei  
[www.boecklerimpuls.de](http://www.boecklerimpuls.de)

Sie erhalten von uns die gedruckte Ausgabe des Böckler Impuls.  
Sie können sie jederzeit abbestellen.

Kontaktieren Sie uns dazu gerne telefonisch oder senden Sie uns  
eine E-Mail an [redaktion-impuls@boeckler.de](mailto:redaktion-impuls@boeckler.de)

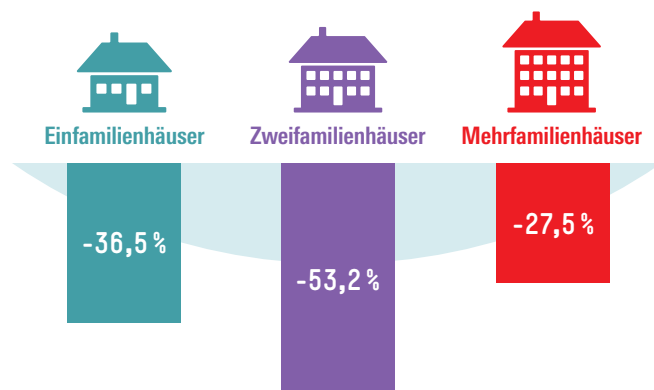
Statt der Printausgabe können Sie hier die Digitalausgabe bestellen:  
[www.boeckler.de/de/impuls-bestellen.htm](http://www.boeckler.de/de/impuls-bestellen.htm)

Weitere Informationen gem. Art. 13 & 14 DSGVO zur Verarbeitung  
Ihrer personenbezogenen Daten erhalten Sie unter:  
[https://www.boeckler.de/datenschutz/DSGVO\\_Printmedien\\_Presse.pdf](https://www.boeckler.de/datenschutz/DSGVO_Printmedien_Presse.pdf)

## WOHNUNGEN

### Flaute am Bau

Gegenüber dem Vorjahreszeitraum sank im ersten Halbjahr 2023 die Zahl der erteilten Baugenehmigungen für ...



Quelle: Destatis, September 2023 [Link zur Studie](#)

## ARBEITSMARKT

### Mehr Jobs in der Industrie

So entwickelte sich im Vergleich zum Vorjahresmonat bis Juli die Zahl der Beschäftigten im Bereich ...

Herstellung von elektronischen und optischen Erzeugnissen	5,6%
Maschinenbau	1,5%
Herstellung von Nahrungs- und Futtermitteln	1,0%
Herstellung von Kraftwagen und Kraftwagenteilen	1,0%
Metallerzeugung und -bearbeitung	0,6%
Herstellung von chemischen Erzeugnissen	-1,2%
Verarbeitendes Gewerbe insgesamt	1,2%

Quelle: Destatis, September 2023 [Link zur Studie](#)

## PFLEGE

### Zu wenig Stammpersonal

Die Zahl der Leiharbeitenden im Gesundheitswesen und in der Altenpflege ist in den vergangenen Jahren stark gestiegen. Ende 2022 waren beinahe 50000 Menschen auf Leihbasis in Pflegeberufen beschäftigt. Das zeigt eine Auswertung des Informationsportals Sozialpolitik aktuell. Im Gegensatz zu anderen Wirtschaftsbereichen verdienen Leiharbeitende hier meist mehr als die Stammschäftigen – was für die Beschäftigten einen Anreiz darstellt, zu Leiharbeitsfirmen zu wechseln, und für Pflegeeinrichtungen zu einer massiven Erhöhung der Kosten führt. Eine Leiharbeitsstunde ist etwa doppelt so teuer wie eine Arbeitsstunde des Stammpersonals. <

So stark nahm die Zahl der Leiharbeitenden seit 2016 zu in ...



Quelle: Sozialpolitik aktuell, September 2023 [Link zur Studie](#)

## BESCHÄFTIGUNG

### Arbeitsvolumen wieder auf Vor-Corona-Niveau

Das Arbeitsvolumen der Erwerbstätigen in Deutschland ist im zweiten Quartal dieses Jahres im Vergleich zum Vorjahresquartal um 0,8 Prozent auf 14,6 Milliarden Stunden gestiegen. Damit haben die Beschäftigten nicht nur das Niveau vor der Corona-Pandemie wieder erreicht, sondern so viel gearbeitet wie noch nie in einem Frühjahrsquartal – trotz Energiekrise und Konjunkturlaute. Das zeigt eine Erhebung des Instituts für Arbeitsmarkt- und Berufsforschung. <



Quelle: IAB, September 2023 [Link zur Studie](#)