

# IMPRESSUM

Herausgeberin: Hans-Böckler-Stiftung · Georg-Glock-Straße 18 · 40474 Düsseldorf

Verantwortlich: Dr. Norbert Kluge, Geschäftsführer der Hans-Böckler-Stiftung  
Leiter Öffentlichkeitsarbeit: Rainer Jung

Redaktion: Dr. Philipp Wolter (Leitung), Jörg Hackhausen, Dr. Kai Kühne,  
Silke Böllinger

Kontakt: redaktion-impuls@boeckler.de · Telefon: +49 211 77 78-631

Druck und Versand: digiteam · Joachim Kirsch · info@digiteam.de

Nachdruck nach Absprache mit der Redaktion und unter Angabe der Quelle frei  
[www.boecklerimpuls.de](http://www.boecklerimpuls.de)

Sie erhalten von uns die gedruckte Ausgabe des Böckler Impuls.  
Die Printausgabe können Sie jederzeit abbestellen.

Kontaktieren Sie uns dazu gerne telefonisch oder senden Sie uns  
eine E-Mail an [redaktion-impuls@boeckler.de](mailto:redaktion-impuls@boeckler.de)

Statt der Printausgabe können Sie hier die Digitalausgabe bestellen:  
[www.boeckler.de/impuls-bestellen.htm](http://www.boeckler.de/impuls-bestellen.htm)

Weitere Informationen gem. Art. 13 & 14 DSGVO zur Verarbeitung  
Ihrer personenbezogenen Daten erhalten Sie unter:  
[https://www.boeckler.de/datenschutz/DSGVO\\_Printmedien\\_Presse.pdf](https://www.boeckler.de/datenschutz/DSGVO_Printmedien_Presse.pdf)

## BESCHÄFTIGUNG

### Die Krise trifft vor allem Teilzeitkräfte

Der Anteil der Teilzeitbeschäftigten an allen Beschäftigten ist laut einer Analyse des Instituts für Arbeitsmarkt- und Berufsforschung (IAB) gegenüber dem Vorjahr um 0,4 Prozentpunkte gesunken. Er lag im ersten Quartal 2021 bei 38,2 Prozent – so niedrig wie seit fünf Jahren nicht mehr. Der Grund: Die Zahl der Teilzeitbeschäftigten ist mit -2,2 Prozent deutlich stärker zurückgegangen als die der Vollzeitbeschäftigten mit -0,7 Prozent. Vor allem Minijobs seien der Coronakrise zum Opfer gefallen, so das IAB.

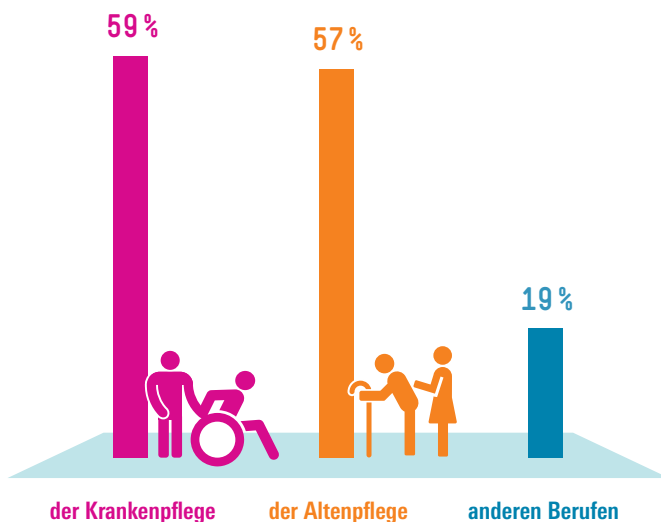


Quelle: IAB, Juni 2021 [Link zur Studie](#)

## PFLEGE

### Arbeit rund um die Uhr

Vor 7 oder nach 19 Uhr arbeiten regelmäßig in ...

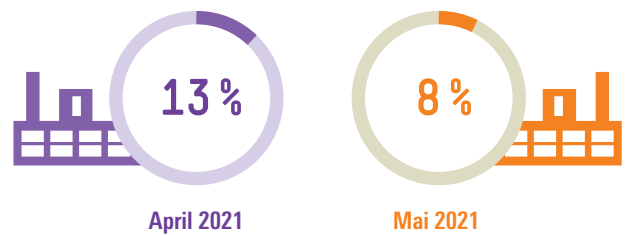


Quelle: BAuA, Juni 2021 [Link zur Studie](#)

## KONJUNKTUR

### Betriebe sind zuversichtlicher

Der Anteil der Betriebe, die sich akut in ihrer Existenz bedroht sehen, betrug im ...

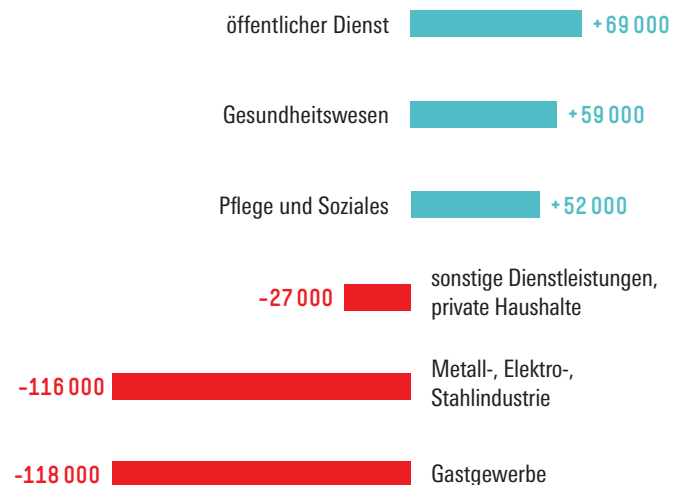


Quelle: IAB, Juni 2021 [Link zur Studie](#)

## ARBEITSMARKT

### Erhebliche Jobverluste im Gastgewerbe

So hat sich im Vergleich zum Vorjahr die Zahl der sozialversicherungspflichtig Beschäftigten verändert im Bereich ...



Stand: März 2021

Quelle: BA, Mai 2021 [Link zur Studie](#)