

IMPRESSUM

Herausgeber: Hans-Böckler-Stiftung · Georg-Glock-Straße 18 · 40474 Düsseldorf

Verantwortlich: Michael Guggemos, Geschäftsführer der Hans-Böckler-Stiftung
Leiter Öffentlichkeitsarbeit: Rainer Jung

Redaktion: Dr. Philipp Wolter (Leitung), Jörg Hackhausen, Dr. Kai Kühne,
Sabrina Böckmann

Kontakt: redaktion-impuls@boeckler.de · Telefon: +49 211 77 78-631

Druck und Versand: digiteam · Volkardeyer Straße 1 · 40878 Ratingen

Nachdruck nach Absprache mit der Redaktion und unter Angabe der Quelle frei
www.boecklerimpuls.de

Sie erhalten von uns die gedruckte Ausgabe des Böckler Impuls.
Die Printausgabe können Sie jederzeit abbestellen.

Kontaktieren Sie uns dazu gerne telefonisch oder senden Sie uns
eine E-Mail an redaktion-impuls@boeckler.de

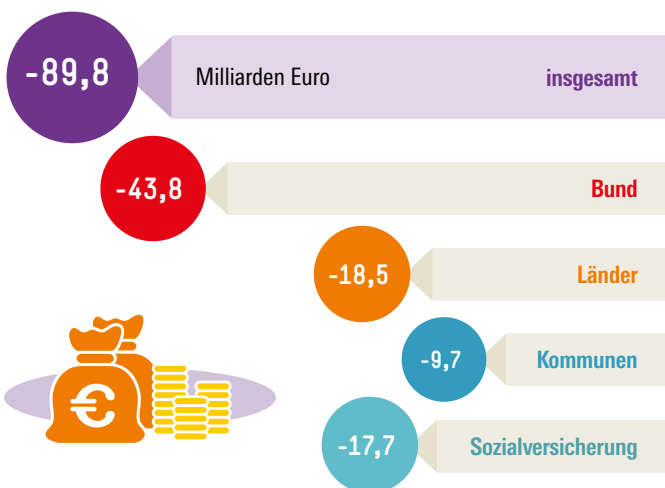
Statt der Printausgabe können Sie hier die Digitalausgabe bestellen:
www.boeckler.de/impuls-bestellen.htm

Weitere Informationen gem. Art. 13 & 14 DSGVO zur Verarbeitung
Ihrer personenbezogenen Daten erhalten Sie unter:
https://www.boeckler.de/datenschutz/DSGVO_Printmedien_Presse.pdf

STAATSFINANZEN

Kassensturz nach dem Lockdown

Das Defizit der öffentlichen Haushalte lag im ersten
Halbjahr 2020 bei ...



Quelle: Destatis, Oktober 2020

VEREINBARKEIT

Ost-Mütter sind früher wieder im Job

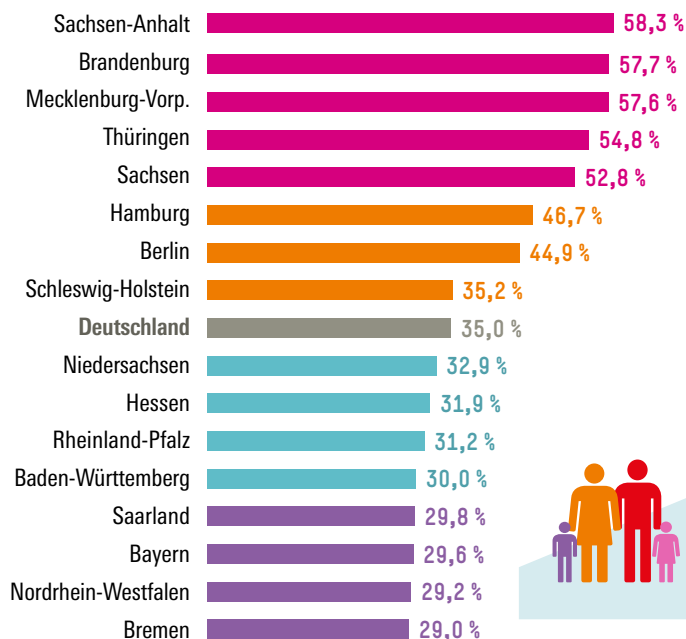
Auch 30 Jahre nach der Wiedervereinigung sind in Ostdeutschland aufgewachsene Mütter nach der Geburt eines Kindes schneller wieder erwerbstätig und arbeiten dann auch mehr Stunden als im Westen aufgewachsene Mütter. Das zeigt eine Studie des Instituts für Arbeitsmarkt- und Berufsforschung (IAB). Ziehen westdeutsche Frauen in den Osten, steigen auch sie nach einer Geburt schneller wieder in den Beruf ein. Ziehen dagegen ostdeutsche Frauen in den Westen, behalten sie ihr kulturelles Muster bei und animieren sogar andere Mütter dazu, früher an den Arbeitsplatz zurückzukehren. <

Quelle: IAB, Oktober 2020

FAMILIE UND BERUF

Beliebte Krippen

Von den Unter-Dreijährigen besuchen eine Kita in ...



Quelle: Destatis, September 2020

ARBEITSWELT

Treue Beschäftigte

Beim aktuellen Arbeitgeber arbeiteten 2019 seit ...

unter einem Jahr	11,6 %
1 bis 3 Jahren	13,6 %
3 bis 5 Jahren	11,4 %
5 bis 10 Jahren	19,1 %
10 Jahren und mehr	44,3 %

Quelle: Destatis, Oktober 2020