

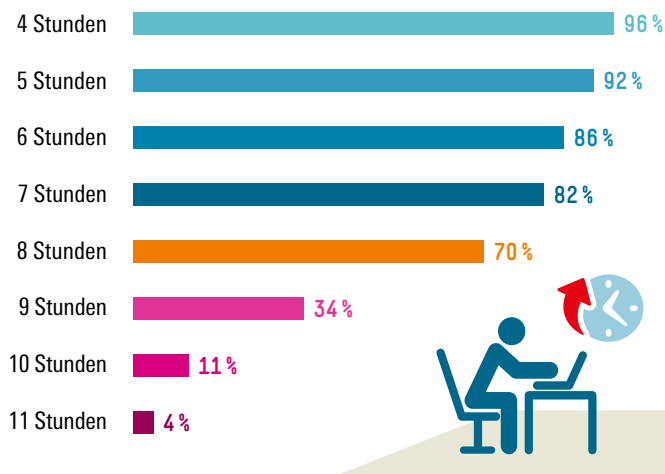
# IMPRESSUM

Herausgeber: Hans-Böckler-Stiftung  
Hans-Böckler-Straße 39, 40476 Düsseldorf, Telefon: +49 211 77 78-0  
Verantwortlich: Michael Guggemos, Geschäftsführer der Hans-Böckler-Stiftung  
Leiter Öffentlichkeitsarbeit: Rainer Jung  
Redaktion: Dr. Philipp Wolter (Leitung), Jörg Hackhausen  
Dr. Kai Kühne, Katja Wolf  
redaktion-impuls@boeckler.de  
Telefon: +49 211 77 78-631, Telefax: +49 211 77 78-4631  
Druck und Versand: Setzkasten GmbH, Kreuzbergstraße 56, 40489 Düsseldorf  
Nachdruck nach Absprache mit der Redaktion und unter Angabe der Quelle frei  
[www.boecklerimpuls.de](http://www.boecklerimpuls.de)

## ARBEITSZEIT

### Jeder Dritte arbeitet länger

Vor 100 Jahren wurde der Achtstundentag eingeführt. Heute sind von den Beschäftigten noch am Arbeitsplatz nach ...



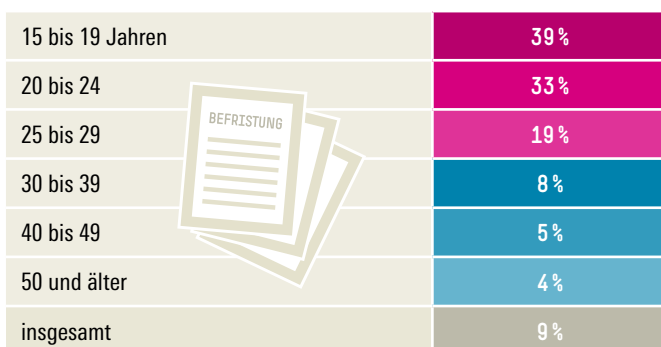
einschließlich Pausen;  
ohne Beschäftigte mit weniger als 10 Wochenstunden oder sehr unregelmäßigen Arbeitszeiten

Quelle: BAuA, Februar 2018 [bit.do/impuls1109](http://bit.do/impuls1109)

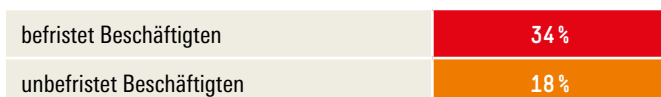
## ARBEITSWELT

### Befristungen treffen vor allem Junge

Einen befristeten Arbeitsvertrag haben von den Beschäftigten im Alter von ...



Sehr häufig oder oft Sorgen um die Zukunft machen sich von den ...



Quelle: DGB-Index Gute Arbeit, Januar 2018 [bit.do/impuls1111](http://bit.do/impuls1111)

## EINKOMMEN

### Insolvenzen belasten Beschäftigte jahrelang

Wenn die Firma pleitegeht, hat das auch noch Jahre später Folgen für die Beschäftigten. Laut einer Untersuchung des Instituts für Arbeitsmarkt- und Berufsforschung müssen Betroffene im ersten Jahr nach der Insolvenz mit einem Einkommensverlust von knapp 7000 Euro rechnen, nach fünf Jahren mit 4000 Euro. Zudem arbeiten sie überdurchschnittlich häufig als Minijobber, Leiharbeiter oder Aufstocker.

Der Anteil der Beschäftigten, die zwischen 2008 und 2013 von einer Insolvenz betroffen waren, beträgt in der Branche ...

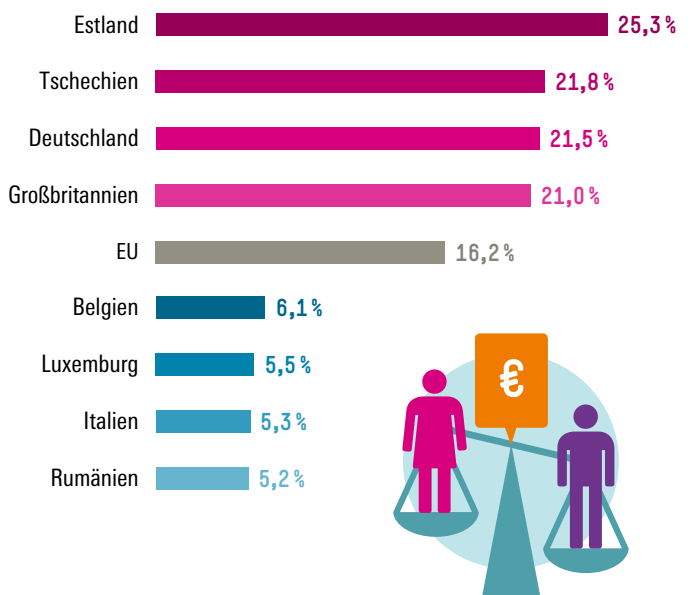
Baugewerbe	1,5 %
Gastgewerbe	1,4 %
Verkehr und Lagerei	1,2 %
Industrie	0,8 %
Handel	0,7 %

Quelle: IAB, Februar 2018 [bit.do/impuls1110](http://bit.do/impuls1110)

## GENDER

### Unequal Pay

So groß war die Lohnlücke zwischen Frauen und Männern 2016 in ...



Quelle: Eurostat, März 2018 [bit.do/impuls1112](http://bit.do/impuls1112)