

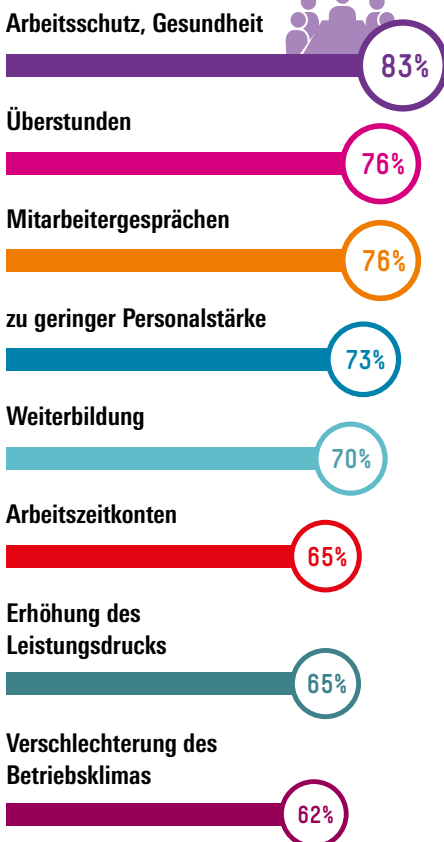
# IMPRESSUM

Herausgeber: Hans-Böckler-Stiftung  
 Hans-Böckler-Straße 39, 40476 Düsseldorf, Telefon: 02 11 / 77 78-0  
 Verantwortlicher Geschäftsführer: Dr. Wolfgang Jäger  
 Leiter Öffentlichkeitsarbeit: Rainer Jung  
 Redaktion: Philipp Wolter (Leitung), Sabrina Böckmann, Jörg Hackhausen,  
 Dr. Kai Kühne  
 E-Mail: [redaktion-impuls@boeckler.de](mailto:redaktion-impuls@boeckler.de)  
 Telefon: 02 11 / 77 78-631, Fax: 02 11 / 77 78-4631  
 Druck und Versand: Setzkasten GmbH, Kreuzbergstraße 56, 40489 Düsseldorf  
 Nachdruck nach Absprache mit der Redaktion und Angabe der Quelle frei  
[www.boecklerimpuls.de](http://www.boecklerimpuls.de)

## MITBESTIMMUNG

### Topthemen Gesundheit und Stress

Von den Betriebsräten beschäftigten sich 2014 mit ...



Quelle: WSI-Betriebsrätebefragung 2015 [bit.do/impuls0180](http://bit.do/impuls0180)

## EINKOMMEN

### Lohneinbußen bei späterem Wiedereinstieg

Laut einer aktuellen Untersuchung des Deutschen Instituts für Wirtschaftsforschung (DIW) hängt die Lohnentwicklung von Müttern vor allem damit zusammen, wann sie wieder in den Beruf einsteigen. Frauen, die ihre Karriere höchstens für die Dauer der gesetzlich vorgesehenen Elternzeit unterbrechen, haben im Vergleich zu ihren kinderlosen Kolleginnen nur geringe und kurzfristige Verdienstmachteile. Wer später in den Beruf zurückkehrt, verdient auch noch zehn Jahre nach der Elternzeit rund fünf Prozent weniger.

Quelle: DIW, November 2015 [bit.do/impuls0181](http://bit.do/impuls0181)

## DEMOGRAFIE

### Flüchtlinge sind eine Chance für den Arbeitsmarkt

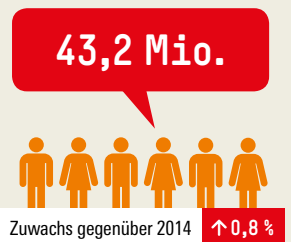
Das Erwerbspersonenpotenzial wird mittelfristig um 1,5 Prozent steigen, wenn 2015 und 2016 jeweils eine Million Asylsuchende nach Deutschland kommen. Das haben Modellrechnungen des Instituts für Arbeitsmarkt- und Berufsforschung (IAB) ergeben. Die Forscher gehen von positiven Effekten für den Arbeitsmarkt aus: Die Folgen des demografischen Wandels könnten so gedämpft werden. Mittelfristig werde trotz der Zuwanderung die Zahl der erwerbsfähigen Personen in Deutschland deutlich zurückgehen.

Quelle: IAB, November 2015 [bit.do/impuls0182](http://bit.do/impuls0182)

## ARBEITSMARKT

### Beschäftigungsrekord

Die Zahl der Erwerbstätigen lag im dritten Quartal 2015 bei ...



Quelle: Destatis, November 2015  
[bit.do/impuls0183](http://bit.do/impuls0183)

## UNTERNEHMEN

### In Südeuropa dominieren kleine Unternehmen

In Firmen mit weniger als 10 Beschäftigten arbeiten in ...

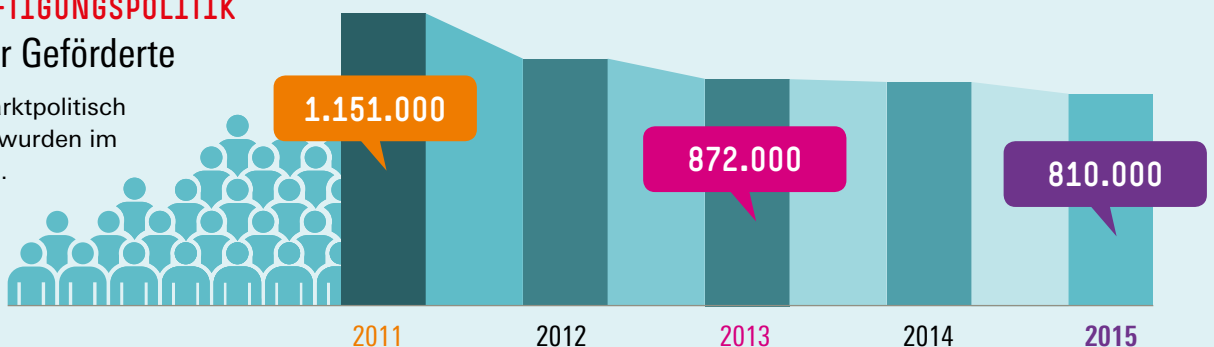
Griechenland	58,6 %
Italien	46,4 %
Portugal	42,3 %
EU	29,2 %
Deutschland	19,0 %
Großbritannien	17,3 %

Nichtfinanzieller Bereich der Privatwirtschaft, Stand 2012; Quelle: Eurostat, November 2015  
[bit.do/impuls0184](http://bit.do/impuls0184)

## BESCHÄFTIGUNGSPOLITIK

### Weniger Geförderte

Arbeitsmarktpolitisch gefördert wurden im Oktober ...



Quelle: BA, Oktober 2015 [bit.do/impuls0185](http://bit.do/impuls0185)