

IMPRESSUM

Herausgeber: Hans-Böckler-Stiftung
Hans-Böckler-Straße 39, 40476 Düsseldorf, Telefon: 02 11 / 77 78-0
Verantwortlicher Geschäftsführer: Dr. Wolfgang Jäger
Leiter Öffentlichkeitsarbeit: Rainer Jung
Redaktion: Philipp Wolter (Leitung), Sabrina Böckmann, Jörg Hackhausen,
Dr. Kai Kühne
E-Mail: redaktion-impuls@boeckler.de
Telefon: 02 11 / 77 78-631, Fax: 02 11 / 77 78-4631
Druck und Versand: Setzkasten GmbH, Kreuzbergstraße 56, 40489 Düsseldorf
Nachdruck nach Absprache mit der Redaktion und Angabe der Quelle frei
www.boecklerimpuls.de

LÖHNE

Kulturelle Nähe beeinflusst Gehälter

Die soziale Distanz zwischen Einheimischen und Einwanderern entscheidet anscheinend darüber, wie groß die Einkommensunterschiede ausfallen. Laut einer aktuellen Studie des Wissenschaftszentrums Berlin (WZB) verdienen Einwanderer aus der Türkei und aus dem ehemaligen Jugoslawien in der Schweiz auch bei gleicher Qualifikation und Tätigkeit deutlich weniger als Einheimische. Zuwanderer aus Deutschland und Österreich verdienen dagegen sogar geringfügig mehr als ihre eidgenössischen Kollegen.

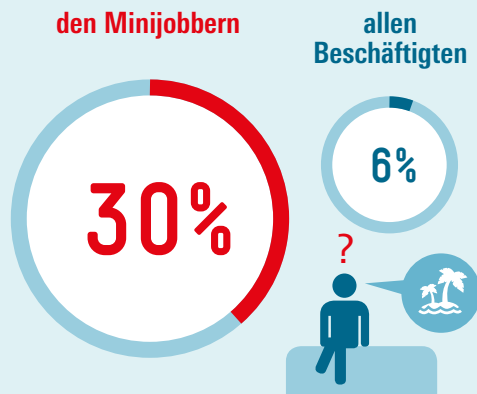
Quelle: WZB, Oktober 2015 bit.do/impuls0131

ARBEITSRECHT

Minijobber kennen ihre Rechte nicht

Knapp 30 Prozent der geringfügig Beschäftigten bekommen nach eigenen Angaben keinen bezahlten Urlaub, obwohl sie ein Recht darauf hätten. Zudem erhält fast die Hälfte keine Lohnfortzahlung im Krankheitsfall. Die Ursache dafür sehen Forscher des Instituts für Arbeitsmarkt- und Berufsforschung (IAB) vor allem darin, dass viele Minijobber nicht über ihre Ansprüche informiert sind.

Dass sie keinen Anspruch auf bezahlten Urlaub haben, denken von ...

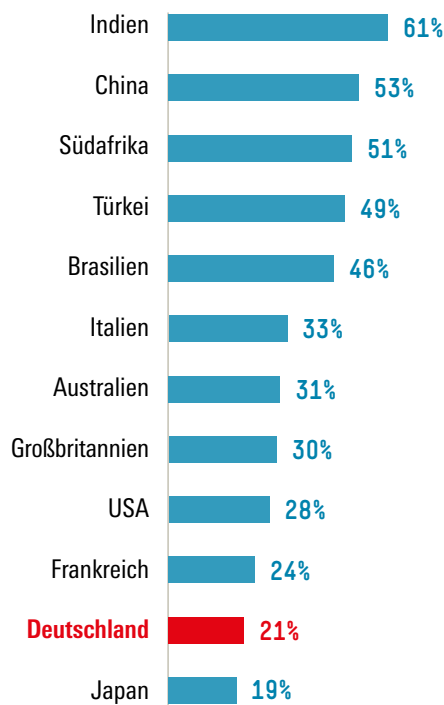


Quelle: IAB, Oktober 2015 bit.do/impuls0132

GENDER

Deutsche Frauen zweifeln an Lohngleichheit

Dass sie als Frau ebenso viel Lohn bekommen wie ein Mann in vergleichbarer Position, denken in ...

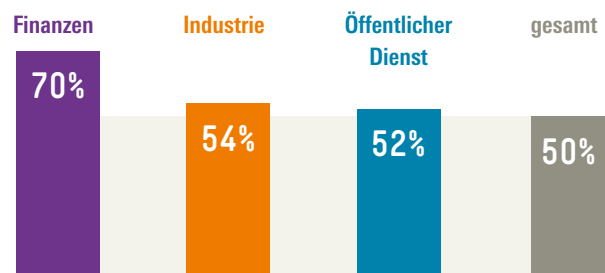


Quelle: Reuters, Oktober 2015 bit.do/impuls0133

GESUNDHEIT

Vorsorge für Banker

Betriebliche Gesundheitsförderung erhalten im Bereich ...



Privatwirtschaftliche Betriebe mit Betriebsrat und mit mind. 20 sozialversicherungspflichtigen Beschäftigten.
Quelle: WSI-Betriebsratbefragung 2015

ARBEITSMARKT

Mehr Jobs in der Industrie

So viele Beschäftigte gab es im August 2015 im Verarbeitenden Gewerbe ...

5.390.000



Veränderung zum Vorjahr ↑ 1%

Quelle: Destatis, Oktober 2015
bit.do/impuls0134

EINKOMMEN

Armes Europa

Armutsgefährdet waren 2014 von den Menschen in ...

Rumänien	25,4 %
Spanien	22,2 %
EU	17,2 %
Deutschland	16,7 %
Tschechien	9,7 %

Quelle: Eurostat, Oktober 2015
bit.do/impuls0135