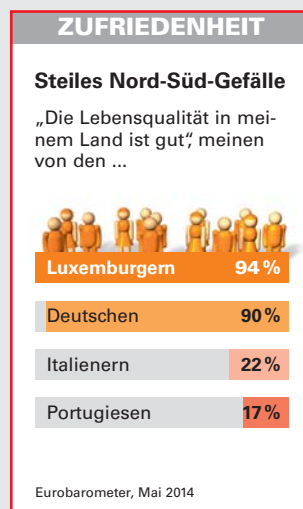
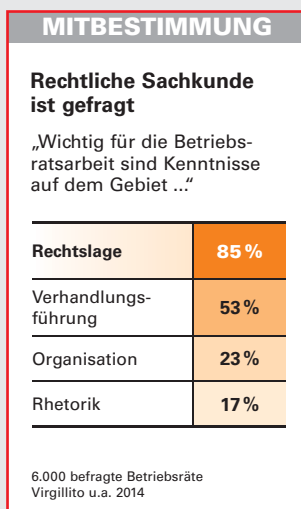
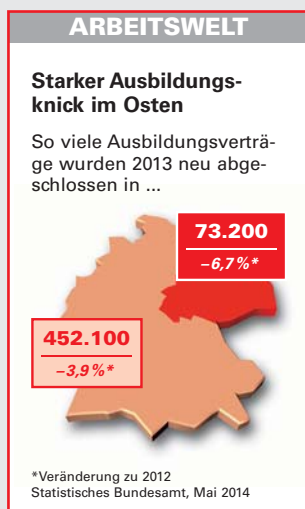
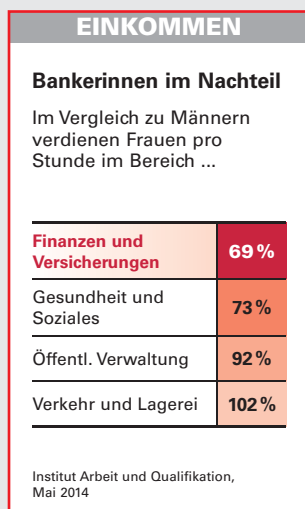
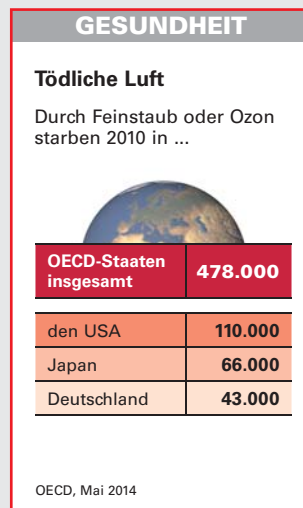
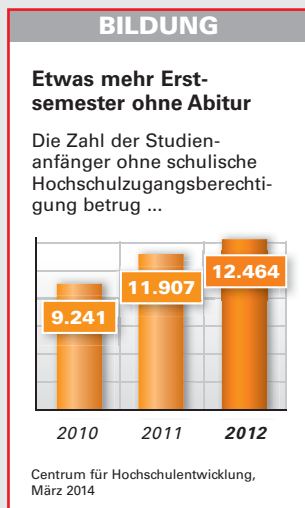
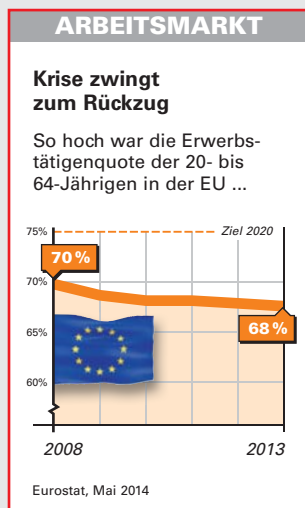


## Impressum

**Herausgeberin:** Hans-Böckler-Stiftung  
 Hans-Böckler-Straße 39, 40476 Düsseldorf, Telefon 02 11 / 77 78-0  
**Verantwortlicher Geschäftsführer:** Dr. Wolfgang Jäger (V.i.S.d.P.);  
**Chefredaktion:** Rainer Jung; **Redaktion:** Dr. Kai Kühne, Annegret Loges, Ernst Schulte-Holtey, Philipp Wolter, Sören Zieher;  
 E-Mail redaktion-impuls@boeckler.de;  
 Telefon 02 11 / 77 78-286, Fax 02 11 / 77 78-207;  
**Druck und Versand:**  
 Setzkasten GmbH, Kreuzbergstraße 56, 40489 Düsseldorf

**Weiter im Netz:** Alle Grafiken zum Download (Abdruck frei nach Rücksprache mit der Redaktion und Angabe der Quelle), weitergehende Informationen, Links und Quellenangaben unter boecklerimpuls.de

## TrendTableau



► **EINKOMMEN:** Weltweit arbeiten fast 840 Millionen Menschen für weniger als zwei Dollar pro Tag. Wie die Internationale Arbeitsorganisation (ILO) berichtet, zählt damit rund jeder dritte Erwerbstätige in den Entwicklungs- und Schwellenländern zu den „Working Poor“. Zudem arbeiteten weltweit rund 1,5 Milliarden Menschen unter prekären Bedingungen, hät-

ten also beispielsweise keinen Arbeitsvertrag oder erhielten ihren Lohn nicht regelmäßig. ILO, Mai 2014

► **ARBEITSMARKT:** Das Elterngeld hat einen positiven Effekt auf die Beschäftigungssituation von Müttern. Wissenschaftler des Rheinisch-Westfälischen Instituts für Wirtschaftsforschung (RWI) kommen zu dem Ergebnis,

dass seit Einführung der Sozialleistung deutlich mehr Mütter berufstätig sind. Zudem arbeiteten Mütter im Durchschnitt länger als früher, kehrten häufiger zum vorherigen Arbeitgeber zurück und erhielten öfter einen unbefristeten Vertrag. Die Ergebnisse legten den Schluss nahe, dass die Diskussion um das Elterngeld eine „fundamentale Neudefinition gesellschaftlicher Mus-

ter und Normen“ angestoßen habe, so die Forscher. Denn durch die festgelegte Bezugsdauer gebe es erstmals einen gesellschaftlich akzeptierten und definierten Zeitpunkt für die Rückkehr ins Erwerbsleben. Dies schein sowohl Müttern als auch Arbeitgebern mehr Planungssicherheit zu verschaffen.

RWI, Mai 2014

Der nächste Böckler Impuls erscheint am 18. Juni

bestellen unter [boecklerimpuls.de](http://boecklerimpuls.de)