

IMPRESSUM

Herausgeberin: Hans-Böckler-Stiftung · Georg-Glock-Straße 18 · 40474 Düsseldorf

Verantwortlich: Dr. Claudia Bogedan, Geschäftsführerin;
Rainer Jung, Leiter Öffentlichkeitsarbeit der Hans-Böckler-Stiftung

Redaktion: Dr. Philipp Wolter (Leitung), Jörg Hackhausen,
Dr. Kai Kühne, Sabrina Böckmann, Katja Wolf

Kontakt: redaktion-impuls@boeckler.de · Telefon: +49 211 77 78-230

Druck und Versand: digiteam · Joachim Kirsch · info@digiteam.de

Nachdruck nach Absprache mit der Redaktion und
unter Angabe der Quelle frei www.boecklerimpuls.de

Sie erhalten von uns die gedruckte Ausgabe des Böckler Impuls.
Sie können sie jederzeit abbestellen.

Kontaktieren Sie uns dazu gerne telefonisch oder senden Sie
uns eine E-Mail an redaktion-impuls@boeckler.de.

Statt der Printausgabe können Sie hier die Digitalausgabe
bestellen: www.boeckler.de/de/impuls-bestellen.htm

Weitere Informationen gem. Art. 13 & 14 DSGVO zur Verarbei-
tung Ihrer personenbezogenen Daten erhalten Sie unter:
www.boeckler.de/datenschutz/DSGVO_Printmedien_Presse.pdf

BAUWIRTSCHAFT

Schrumpfende Wohnungen



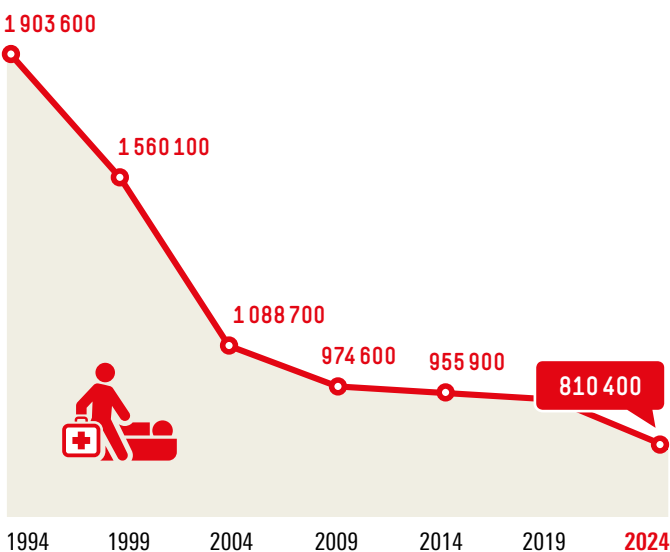
Bei der Wohnungsgröße zeichnet sich laut dem Deutschen Institut für Wirtschaftsforschung (DIW) eine Trendwende ab. Die durchschnittliche Wohnfläche ist seit 1965 von 69 auf 94 Quadratmeter gestiegen. Doch seit 2005 werden Neubauwohnungen wieder kleiner, sodass im Gesamtbestand die durchschnittliche Fläche 2050 etwa sechs Quadratmeter geringer sein dürfte als heute. Die DIW-Forscher erklären diese Entwicklung mit kleineren Haushalten und steigenden Immobilienpreisen. <

Quelle: DIW, Januar 2026 [Link zur Studie](#)

ARBEITSSCHUTZ

Rekordtief bei Unfällen

Die Zahl der meldepflichtigen Arbeitsunfälle lag bei ...

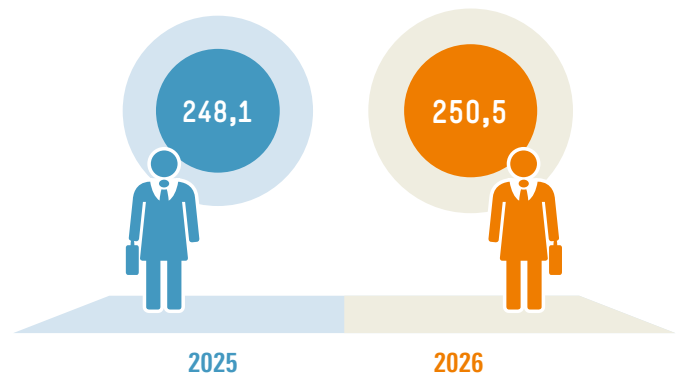


Quelle: BAuA, Dezember 2025 [Link zur Studie](#)

ARBEITSZEIT

Weniger frei

So viele Arbeitstage ergeben sich im bundesdeutschen Durchschnitt für das Jahr ...

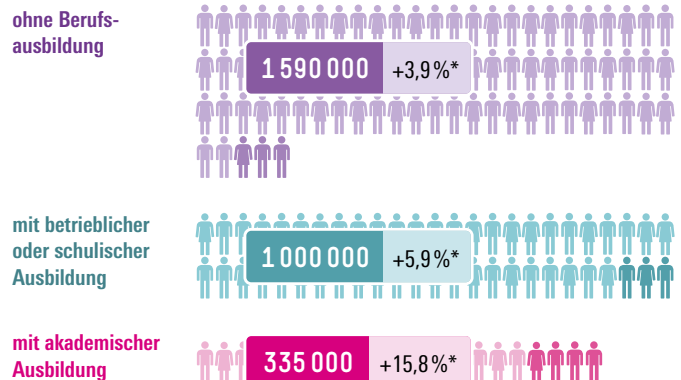


Quelle: Destatis, Dezember 2025 [Link zur Studie](#)

ARBEITSLOSIGKEIT

Mit Abschluss, ohne Job

So hoch war 2025 im Schnitt die Zahl der Arbeitslosen ...



* im Vergleich zum Vorjahr

Quelle: BA, Januar 2026 [Link zur Studie](#)