

IMPRESSUM

Herausgeber: Hans-Böckler-Stiftung
 Hans-Böckler-Straße 39, 40476 Düsseldorf, Telefon: +49 211 77 78-0
 Verantwortlicher Geschäftsführer: Dr. Wolfgang Jäger
 Leiter Öffentlichkeitsarbeit: Rainer Jung
 Redaktion: Philipp Wolter (Leitung), Sabrina Böckmann, Jörg Hackhausen,
 Dr. Kai Kühne
 redaktion-impuls@boeckler.de
 Telefon: +49 211 77 78-631, Telefax: +49 211 77 78-4631
 Druck und Versand: Setzkasten GmbH, Kreuzbergstraße 56, 40489 Düsseldorf
 Nachdruck nach Absprache mit der Redaktion und unter Angabe der Quelle frei
www.boecklerimpuls.de

LÖHNE

Schlecht bezahlte Leiharbeiter

Vom „Equal-pay“-Grundsatz ist die Leiharbeit laut einer Auswertung des Instituts Arbeit und Qualifikation (IAQ) nach wie vor weit entfernt. Auch bei gleicher Tätigkeit schnitten Leiharbeitskräfte beim Bruttolohn deutlich schlechter ab als andere Beschäftigte in der Privatwirtschaft oder der öffentlichen Verwaltung. Gleichzeitig seien Eingruppierungen in den unteren Gehaltsklassen überaus häufig. Die Folge: Das Verarmungsrisiko von Leiharbeitern sei besonders groß. Ein überdurchschnittlich hoher Anteil müsse aufstocken.

Der durchschnittliche Bruttolohn von westdeutschen Fachkräften beträgt in der ...

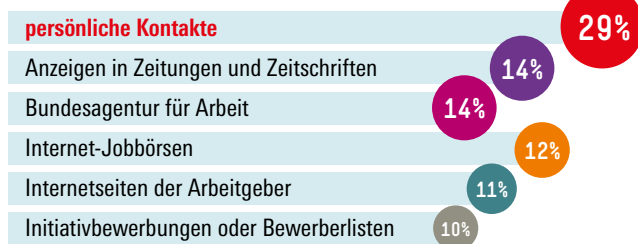
Leiharbeit	Öffentl. Verwaltung	Privatwirtschaft
14,81 €	17,40 €	18,60 €

Quelle: IAQ, Februar 2016 bit.do/impuls0292

ARBEITSMARKT

Persönliche Beziehungen zählen

Bewerber kommen an ihren Job über ...



Quelle: IAB, Februar 2016 bit.do/impuls0293

ARBEITSZEIT

Jeder Dritte arbeitet mehr als 45 Stunden

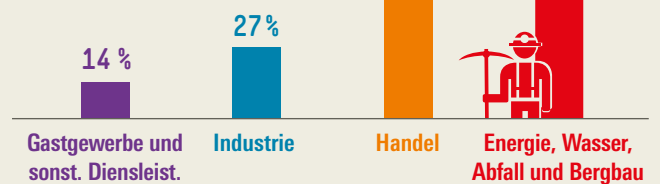
Ein Drittel aller Vollzeitbeschäftigten hat regelmäßig über lange Arbeitszeiten von 45 Stunden und mehr pro Woche. Der Anteil der Beschäftigten, die mehr als 48 Stunden arbeiten – und damit die im Arbeitszeitgesetz festgelegte maximale Länge überschreiten – beträgt 17 Prozent. Die Betroffenen berichten deutlich häufiger von schlechter Work-Life-Balance und mangelhafter Erholung.

Quelle: DGB Index Gute Arbeit, Februar 2016 bit.do/impuls0295

MITBESTIMMUNG

Energiebranche gut vertreten

Einen Betriebsrat haben von allen Beschäftigten im Bereich ...

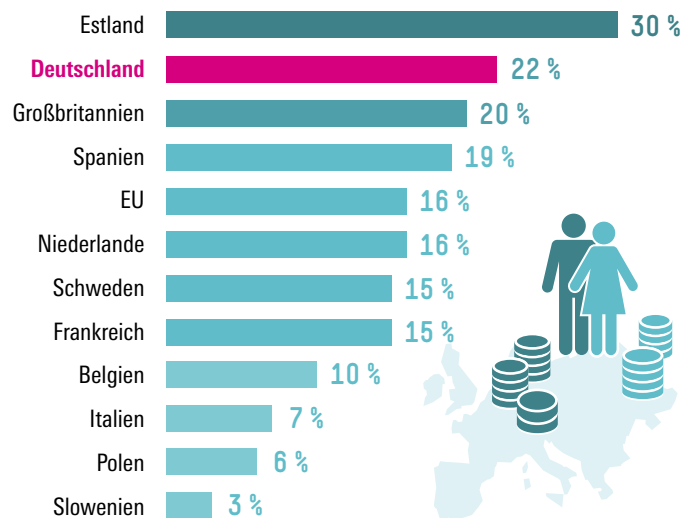


Privatbetriebe ab 5 Beschäftigte; Quelle: IAB-Betriebspanel 2014

GENDER

Unfares Deutschland

So groß war 2013 der Verdienstunterschied zwischen Frauen und Männern in ...*



*Gender Pay Gap; Quelle: Destatis, Januar 2016 bit.do/impuls0294

Von allen Vollzeitbeschäftigten arbeiten regelmäßig ...

	Gesamt	Männer	Frauen
45 bis 48 Stunden	16%	17%	13%
mehr als 48 bis 55 Stunden	9%	11%	5%
mehr als 55 Stunden	8%	9%	6%