

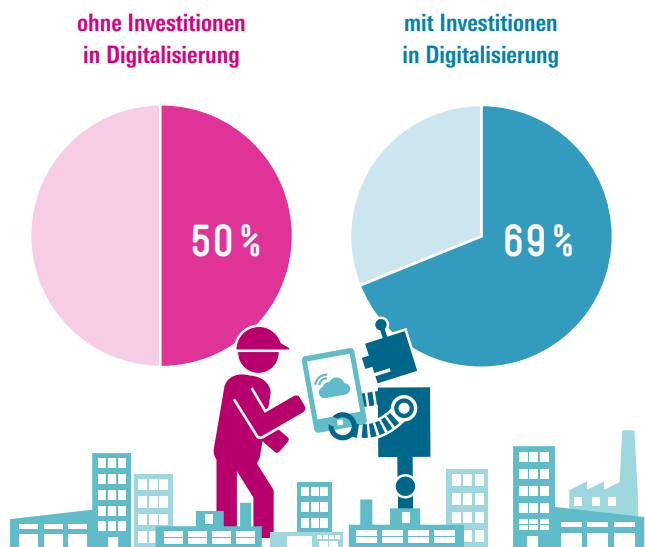
IMPRESSUM

Herausgeber: Hans-Böckler-Stiftung
Hans-Böckler-Straße 39, 40476 Düsseldorf, Telefon: +49 211 77 78-0
Verantwortlich: Michael Guggemos, Geschäftsführer der Hans-Böckler-Stiftung
Leiter Öffentlichkeitsarbeit: Rainer Jung
Redaktion: Dr. Philipp Wolter (Leitung), Jörg Hackhausen
Dr. Kai Kühne, Sabrina Böckmann
redaktion-impuls@boeckler.de
Telefon: +49 211 77 78-631, Telefax: +49 211 77 78-4631
Druck und Versand: Setzkasten GmbH, Kreuzbergstraße 56, 40489 Düsseldorf
Nachdruck nach Absprache mit der Redaktion und unter Angabe der Quelle frei
www.boecklerimpuls.de

DIGITALISIERUNG

Industrie 4.0 investiert mehr in Weiterbildung

Die Ausgaben für Weiterbildung erhöht haben 2016 von den Betrieben ...



Quelle: IAB, November 2018 bit.do/impuls1383

VERTEILUNG

Hohe Mieten steigern die Ungleichheit

Laut einer Studie des Zentrums für Europäische Wirtschaftsforschung (ZEW) vergrößern steigende Mieten die Ungleichheit in Deutschland drastisch. Bei den unteren Einkommen schlagen Mieterhöhungen besonders kräftig durch. Die höchsten Einkommen leiden dagegen am wenigsten unter den steigenden Mieten, was vor allem daran liegt, dass die Kosten für Wohneigentum weniger stark gestiegen sind als die Mieten. <

Quelle: ZEW, November 2018 bit.do/impuls1385

ARBEITSWELT

Arbeit mit Menschen oft anstrengend

Oft unter Zeitdruck arbeiten von den Beschäftigten ...

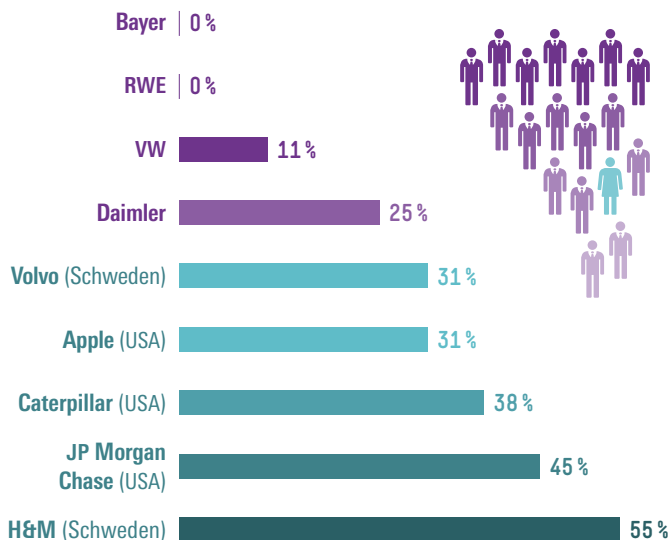


Quelle: DGB-Index Gute Arbeit 2018, November 201 bit.do/impuls1386

UNTERNEHMEN

Deutschland fehlen weibliche Bosse

Der Frauenanteil im Vorstand beträgt bei ...

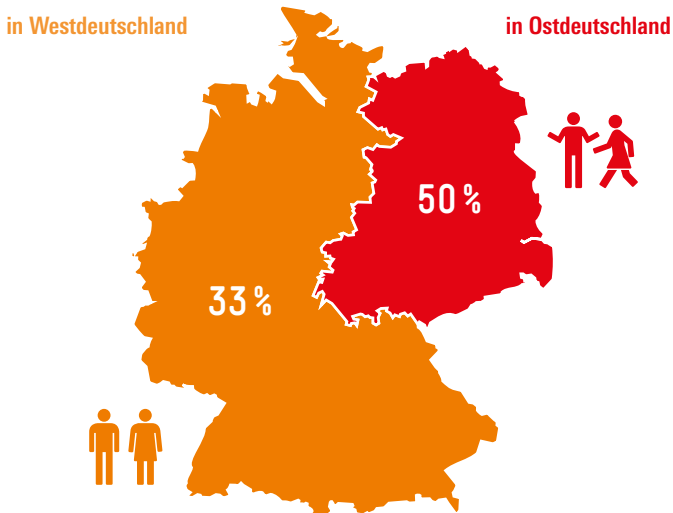


Quelle: AllBright-Stiftung, Oktober 2018 bit.do/impuls1384

LÖHNE

Mehr Nachholbedarf im Osten

Als zu gering empfinden ihr Einkommen ...



Quelle: Infratest, November 2018 bit.do/impuls1387