



HSI

Hugo Sinzheimer Institut
für Arbeits- und Sozialrecht

Das HSI ist ein Institut
der Hans-Böckler-Stiftung

HOMEOFFICE, MOBILE ARBEIT, DESK-SHARING

SCHÖNE NEUE ARBEITSWELT?

Dr. Johanna Wenkebach – Hugo Sinzheimer Institut für Arbeits- und Sozialrecht

Engineering- und IT-Tagung

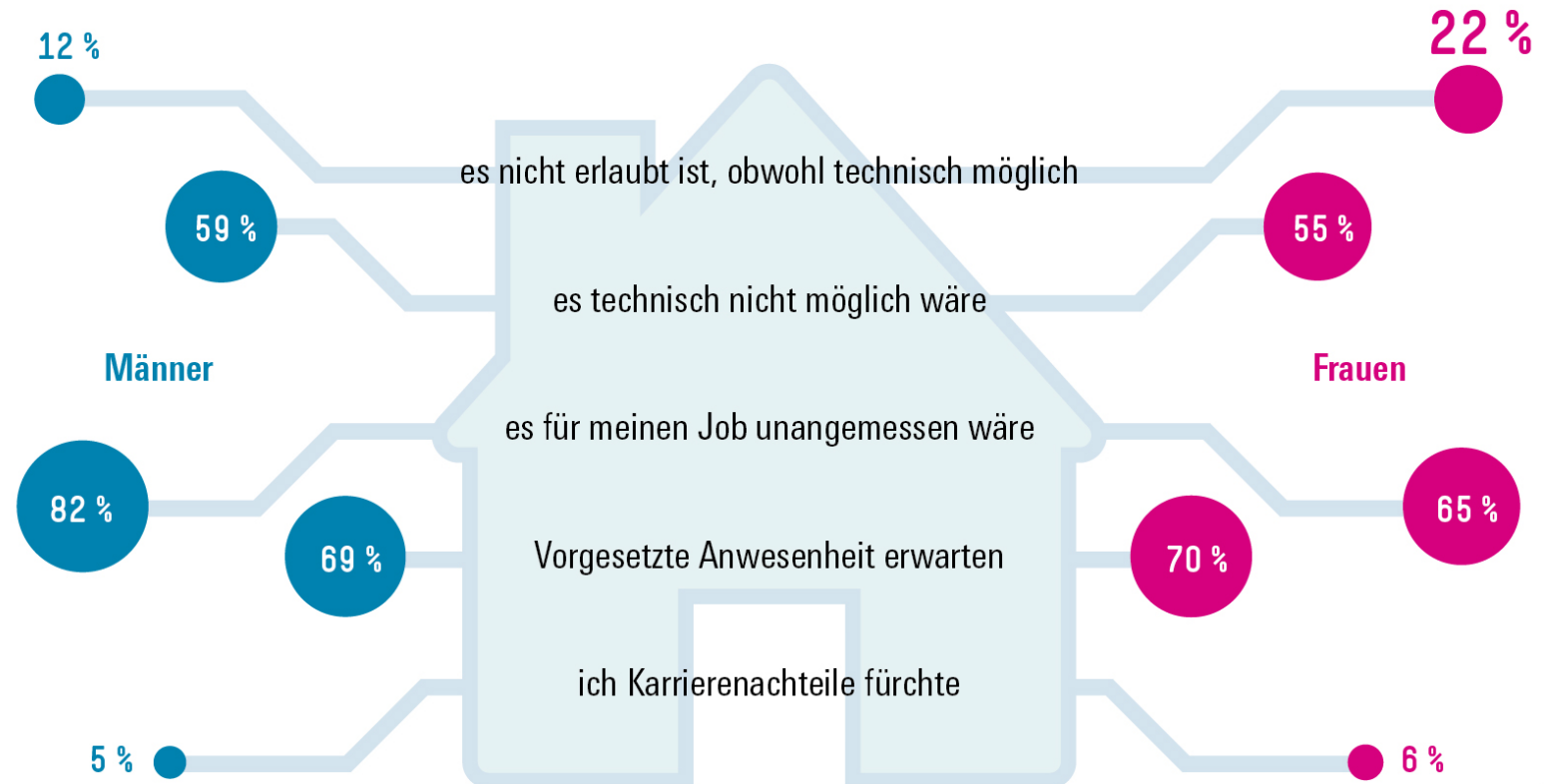
30.9.2021

Homeoffice – plötzlich geht es doch

– Vor der Krise ein Privileg

Warum Beschäftigte kein Homeoffice machen

Arbeitnehmer sagen, ich arbeite nicht von zu Hause, weil ...



Quelle: Abendroth, Lott 2019 Grafik zum Download: bit.do/impuls1682

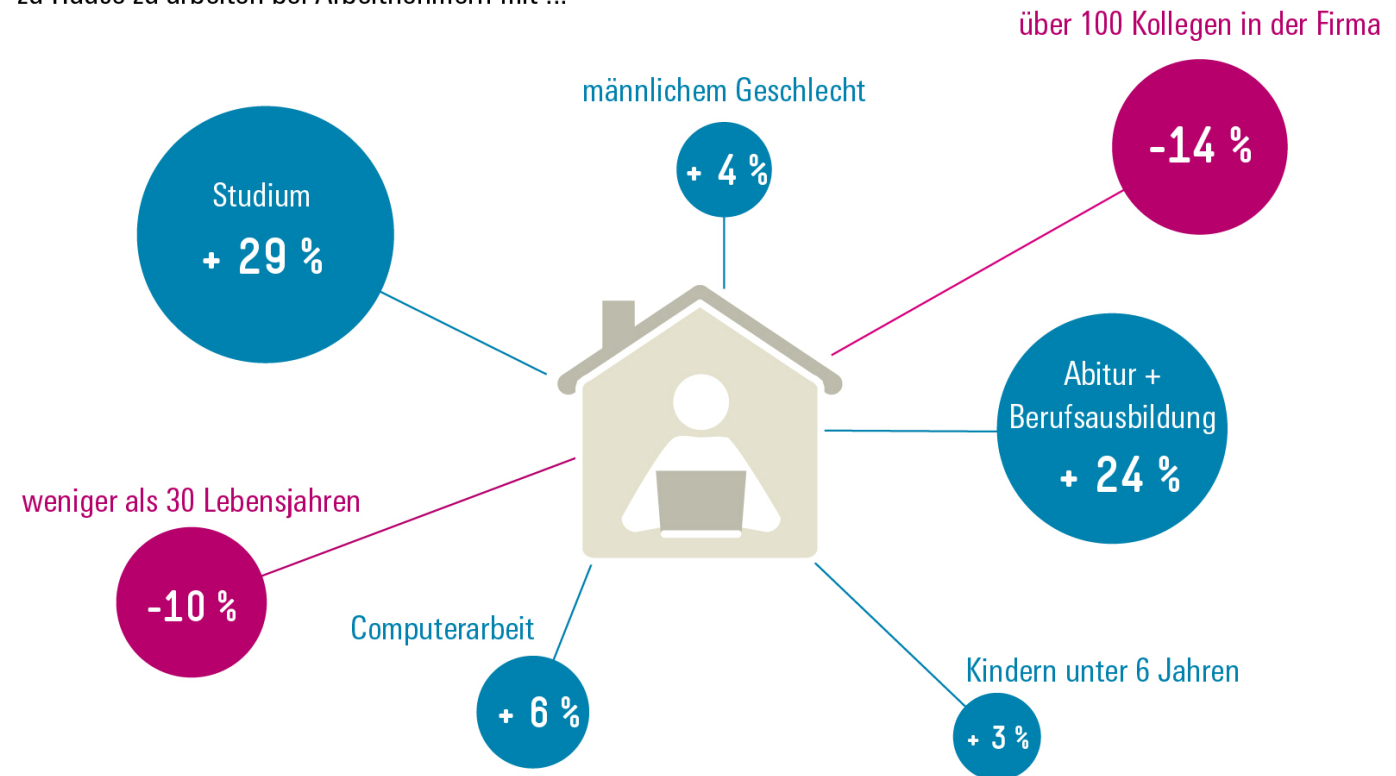
Hans Böckler
Stiftung

Homeoffice – plötzlich geht es doch

– Vor der Krise ein Privileg

Telearbeit vor allem für höher Qualifizierte

Verglichen mit dem Durchschnitt aller Beschäftigten steigt oder sinkt die Wahrscheinlichkeit zu Hause zu arbeiten bei Arbeitnehmern mit ...



Quelle: Sarbu 2015 Grafik zum Download: bit.do/impuls0165

Hans Böckler
Stiftung

Homeoffice, Sorgearbeit, Geschlechtergerechtigkeit

– Schafft Homeoffice **Vereinbarkeit**?

Verbesserte Vereinbarkeit, schwierige Abgrenzung

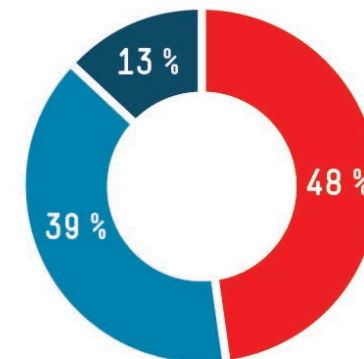
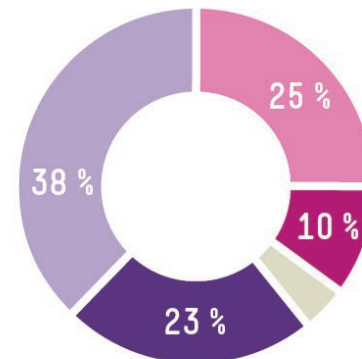
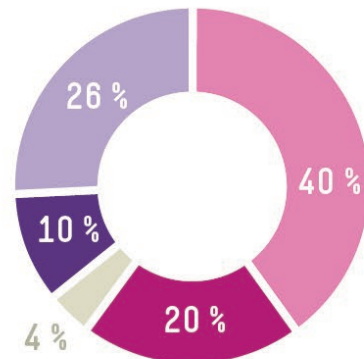
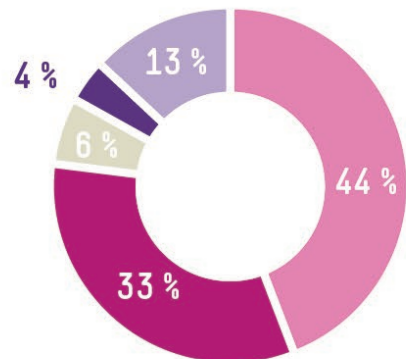
Auf die Frage, ...

ob das Homeoffice die Vereinbarkeit von Beruf und Familie erleichtert, antworten ...

ob die Grenzen zwischen Arbeit und Freizeit im Homeoffice , verschwimmen, antworten ...

ob sie die Arbeit von zu Hause anstrengender als im Betrieb finden, antworten ...

ob sie nach der Krise so oft von zu Hause aus arbeiten wollen wie während der Krise, antworten ...



voll und ganz

eher ja

eher nein

überhaupt nicht

weiß nicht

nein, gar nicht

nein, weniger

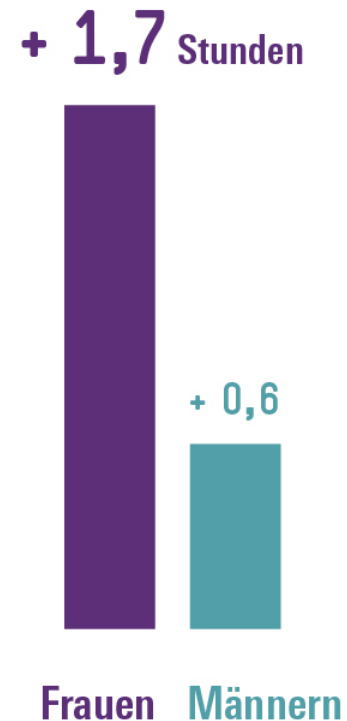
ja

Homeoffice, Sorgearbeit, Geschlechtergerechtigkeit

– Bewirkt Homeoffice mehr Geschlechtergerechtigkeit?

Homeoffice: Ungleicher Effekt

So verändert sich bei einem Wechsel ins Homeoffice im Schnitt der wöchentliche Zeitaufwand für Sorgearbeit bei ...



Daten von 1997 bis 2014; andere Einflussfaktoren sind herausgerechnet.
Quelle: Samtleben u. a. 2020

Hans Böckler
Stiftung 

Homeoffice

- Homeoffice braucht Regeln!
- Es gibt bereits gute Beispiele
 - Betriebsvereinbarungen (seit 2014, zB Bosch, VW ...)
 - Tarifverträge (zB IG Metall 2018)

Homeoffice: Besser geregelt

Die Wahrscheinlichkeit, dass Beschäftigte ausschließlich positive Erfahrungen mit Homeoffice machen, beträgt ...

mit

vertraglicher Regelung

46%

ohne

vertragliche Regelung 32%



Quelle: Lott 2020 Grafik bit.do/impuls1727

Hans Böckler
Stiftung 

Homeoffice braucht Regeln!

Rechtsanspruch; mitbestimmt

Freiwilligkeit; Rückkehrrecht

Unfallversicherung

Arbeitszeiterfassung; keine Entgrenzung; Nichterreichbarkeit

Passender Arbeitsschutz; Kosten; Datenschutz

Zugangsrecht für Gewerkschaften

Desksharing – mitbestimmt!

– Zwingende Mitbestimmungsrechte!

- § 87 Abs.1 Nr.1 BetrVG Arbeitsplatz – Arbeitsleistung; „Clean Desk“ als Ordnungsverhalten
- § 87 Abs.1 Nr. 6 BetrVG – zB bei Buchungs-Tools für Arbeitsplätze; Zeiterfassung
- § 87 Abs.1 Nr. 7 BetrVG – Gesundheitsschutz! zB Lärm
- NEU: Abs.1 § 87 Nr.14 – mobile Arbeit!
- § 91 BetrVG

– Unterrichtung und Beratung des BR

- § 90 BetrVG
- § 111 Abs.3 Nr.4 / 5 BetrVG „grundlegende Änderung Arbeitsorganisation; grundlegend neue Arbeitsmethoden“
- § 112 BetrVG

Desksharing – worauf achten?

- Gesundheitsschutz
 - ArbeitsstättenVO, § 3 a
 - Zwingend mitbestimmte Gefährdungsbeurteilung, § 5 ArbSchG, § 3 ArbStättVO
- Belange von Beschäftigten mit Behinderung
 - Behinderungsgerechte Einrichtung von Arbeitsplätzen: § 164 Abs.4 Nr.4 SGB IX
- Technische Ausstattung
- Datenschutz