



Deutsches Studentenwerk



Deutsches Studentenwerk e.V.

– Angebote zur Förderung der Durchlässigkeit –

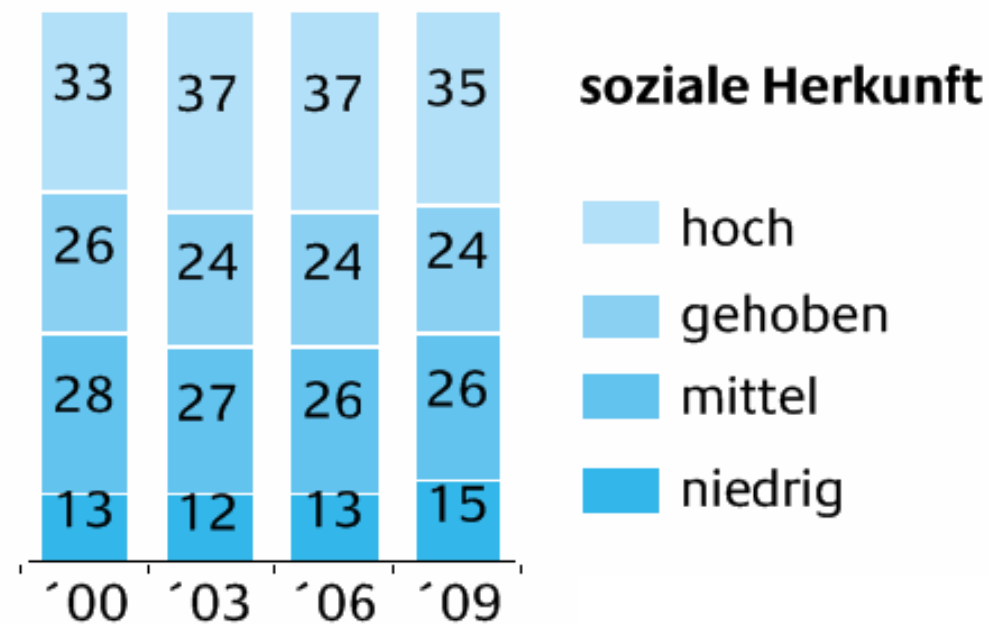
Achim Meyer auf der Heyde

– Generalsekretär –



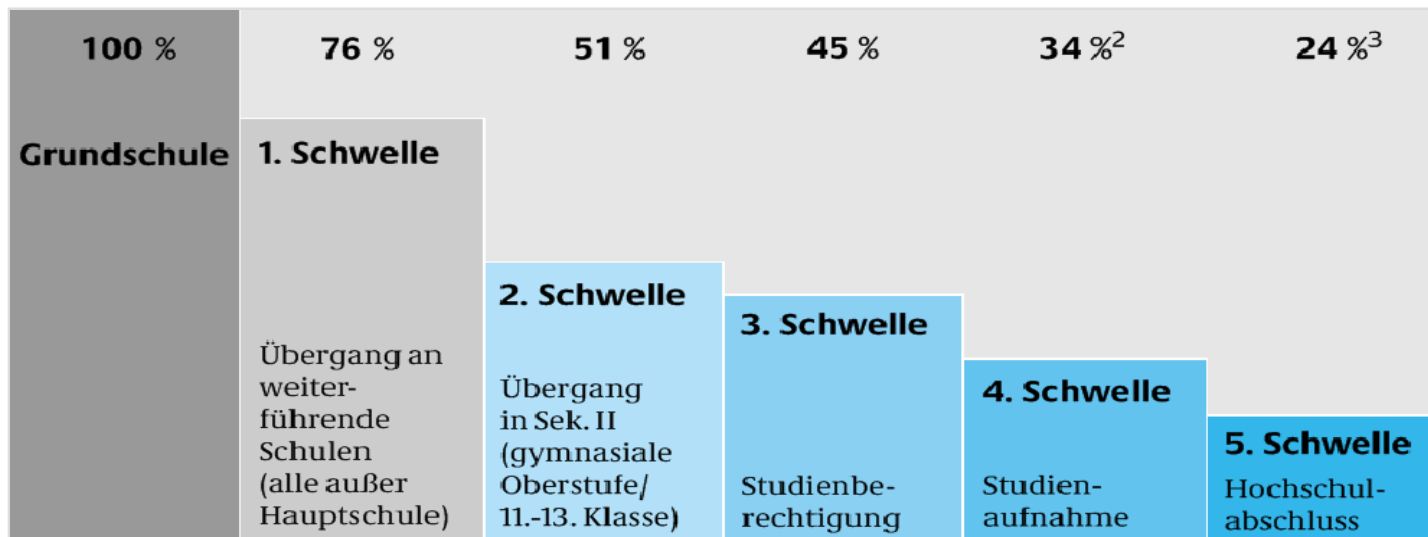


Beteiligung in Hochschulen



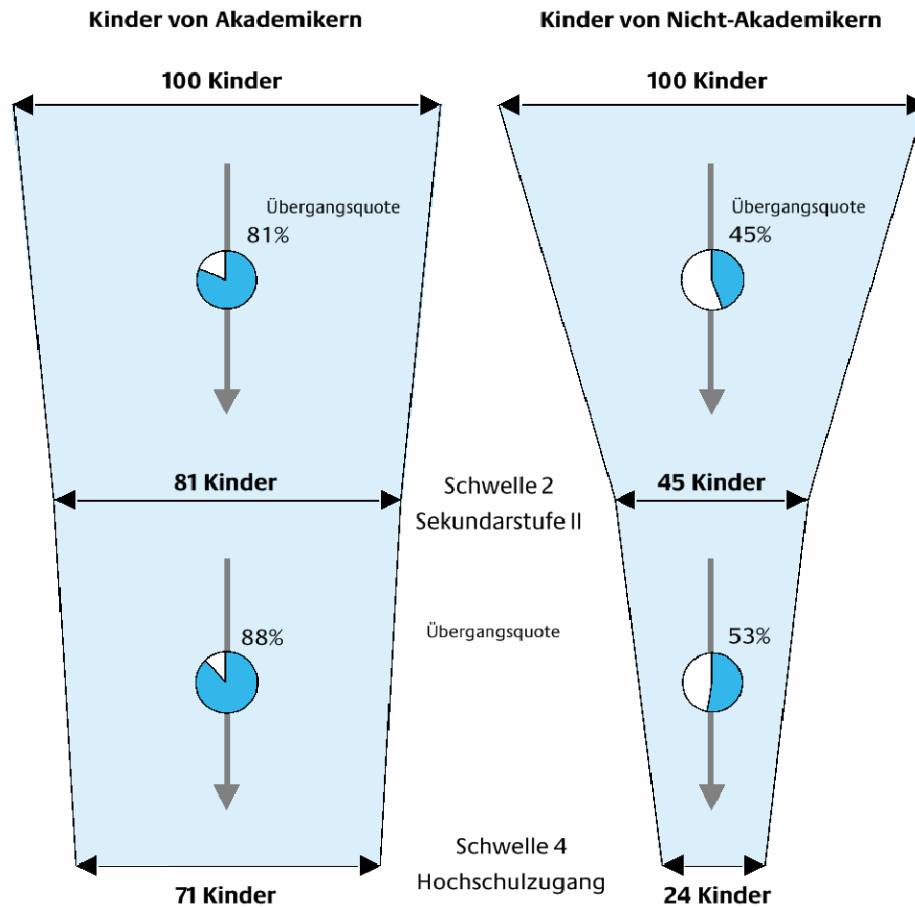


Bildungsbarrieren



Quelle: StBA, Fachserie A Bevölkerung und Kultur, Reihe 10, Bildungswesen, I. Allgemeinbildende Schulen, verschiedene Jahrgänge; StBA: Hochschulstatistische Kennzahlen, Fachserie 11; StBA: Hochschulen auf einen Blick, Ausgabe 2008, S. 15; eigene Berechnungen





„Bildungstrichter“ 2007

Quelle: StBA, Sonderauswertung Mikrozensus 2003 und 2007; HIS Studienanfängerbefragung 2007/2008; eigene Berechnungen





Die Studentenwerke

- seit 1919
- 58 Studentenwerke
- 300 Hochschulen
- 180 Hochschulstädte
- 2 Millionen Studierende





Studentenwerke

- **Vision**
 - damit Studieren gelingt...
- **Mission**
 - Chancen und Zugänge für alle Studierenden sichern
 - Verbleib im Studium und Studienerfolg sichern
- **Auftrag**
 - mittelbare Förderung der Studierenden





Studentenwerke

- bieten Dach über dem Kopf
 - sorgen für gutes Essen
 - helfen bei der Finanzierung des Studiums
 - beraten in Lebens- und Studienlagen
 - betreuen Kinder
 - lassen die Kultur nicht zu kurz kommen
- kurz: sie sind das soziale und wirtschaftliche Rückgrat des Studiums





Verpflegung

- 762 Mensen und Cafeterien
- 210'000 Sitzplätze
- 85 Millionen Essen, 200 Mio. Mahlzeiten





Unterbringung

- 181'300 Wohnplätze
- durchschnittliche Miete 2008: 199,29 Euro
- 12% der Studierenden wohnen in Wohnheimen
- hoher Anteil international Studierender





Studienfinanzierung / Studierende mit Kind

- 2.3 Mrd. Euro BAFöG für 550.000 Studierende 2009
- Darlehenskassen der Studentenwerke
- 6190 Kindergartenplätze (*in 194 Einrichtungen*)





Weitere Aufgaben

- Psychologische und soziale Beratung (43 STW)
- Kulturelle Angebote (54 STW)
- Unterstützung international Studierender
- Arbeitsvermittlung





Deutsches Studentenwerk e.V. (DSW)

- **Dachverband der 58 Studentenwerke in Deutschland**
- **vertritt**
 - **die wirtschaftlichen und sozialen Interessen der Studierenden und**
 - **die Studentenwerke**
- **Neutralität gegenüber politischen, religiösen und weltanschaulichen Gruppierungen**





Damit Studieren gelingt ...

3 Bühnen auf dem Campus

- Forschung
- Lehre
- Leben auf dem Campus = Student Affairs/Services

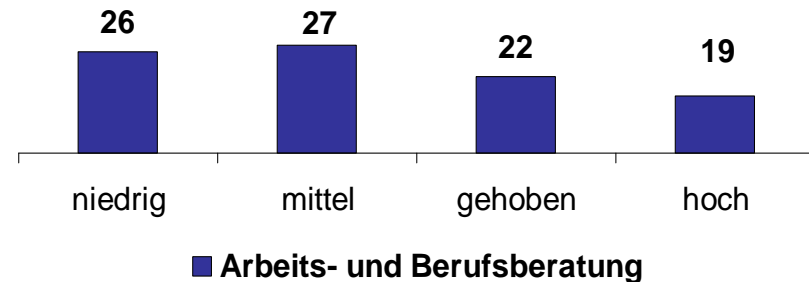
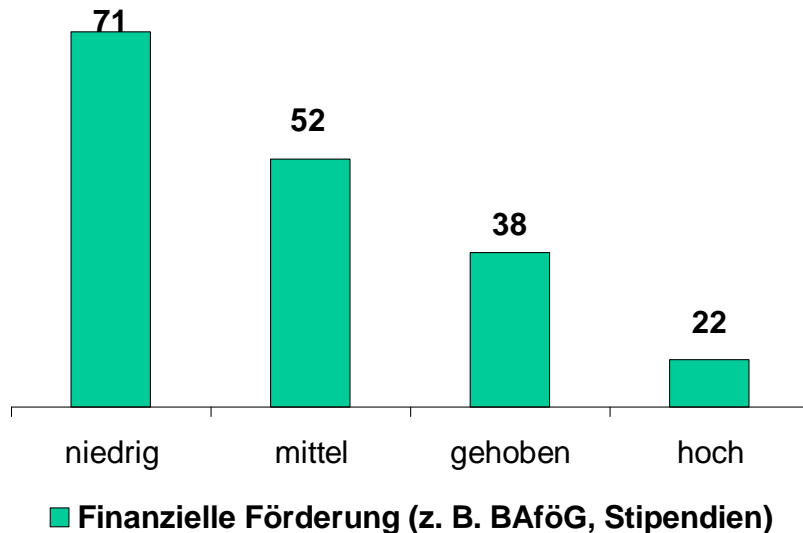
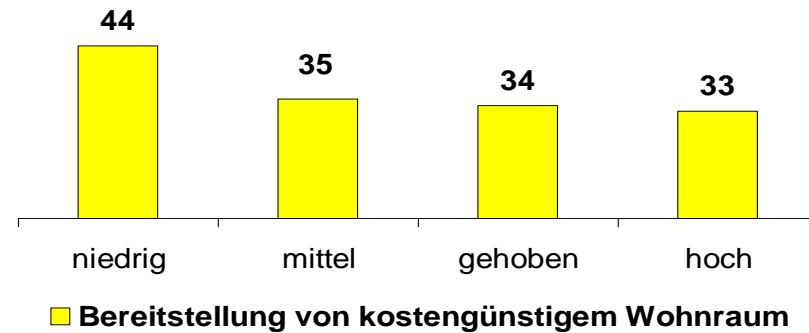
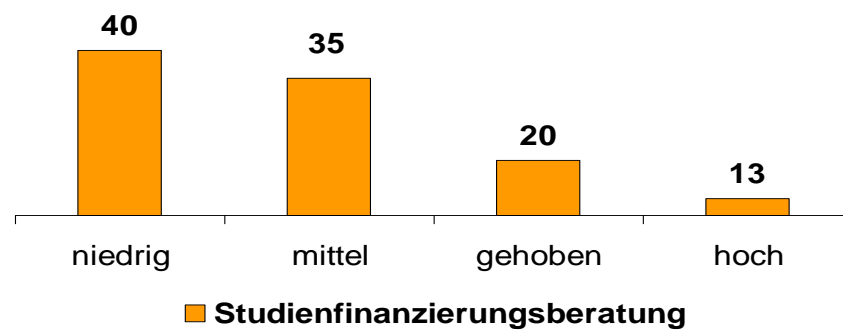
Student Affairs/Services - Schlüsselfaktor für

- Wettbewerb der Hochschulen und Bildungsregionen
- Hochschulzugang, Studienverlauf und –erfolg
- Persönliche Entwicklung der Studierenden





Bedeutung der Angebote für den persönlichen Hochschulzugang nach sozialer Herkunft (Angaben in %, 1=„sehr wichtig“)





„An die Hand“ nehmen!

Grundsatz: Je größer die Konzentration auf das Studium, desto schneller & erfolgreicher wird es absolviert!

Fehlt die helfende Hand im familiären/sozialen Umfeld, muss eine *dritte* Seite sie reichen:

Die Studentenwerke

