

Griechenland: Wo stehen wir? Wo geht es hin ?

Prof. Dr. Gustav A. Horn
NRW Landesvertretung Brüssel

11.05.2015

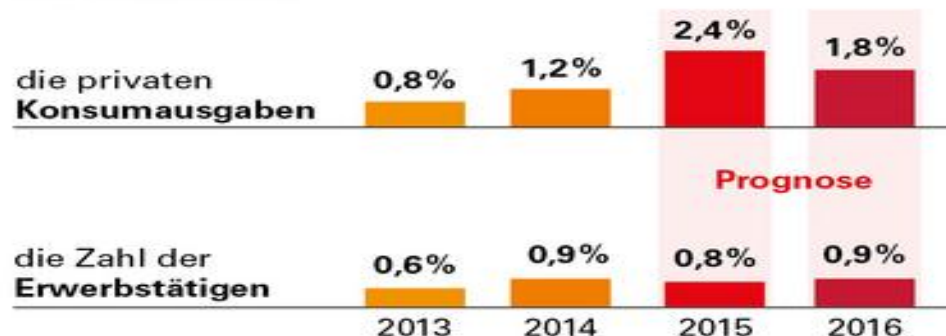
Überblick

- Aktuelle Lage und Prognose
- Braucht Griechenland einen Schuldenschnitt?
- Die gesamtwirtschaftlichen Rahmenbedingungen
- Die Implikationen für die Verteilung
- Wege aus der Krise

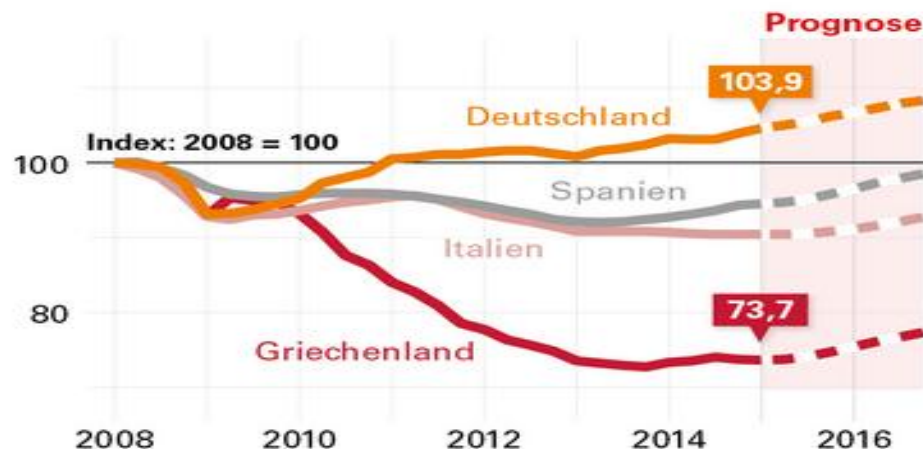
Lage im Euroraum

Mehr Jobs, mehr Konsum

So verändern sich im Vergleich zum Vorjahr
in Deutschland ...



So entwickelt sich das Bruttoinlandsprodukt in ...

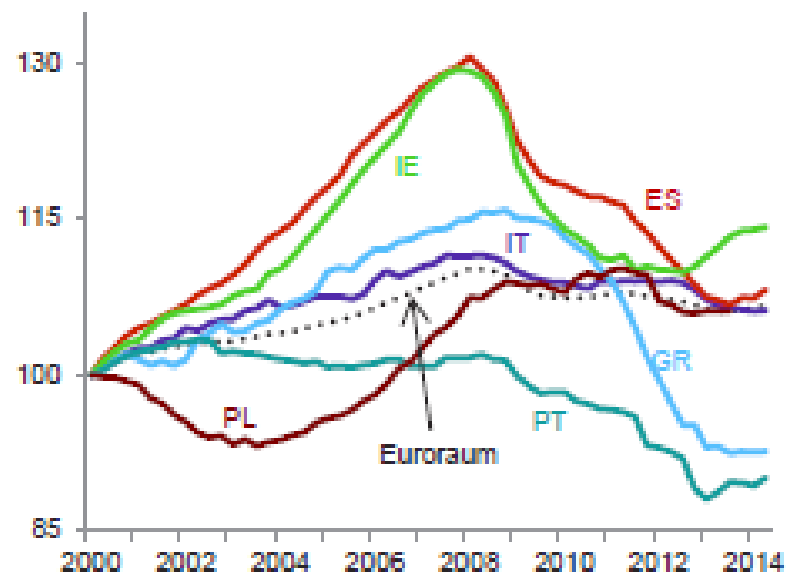
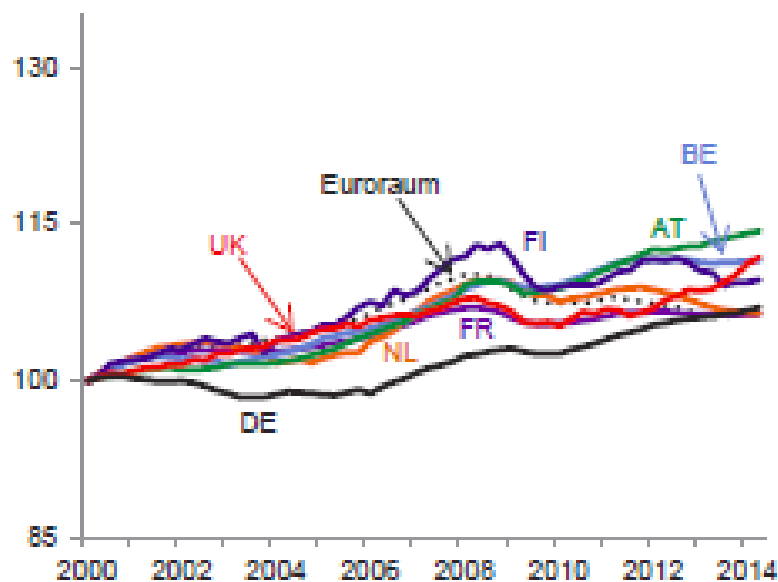


Quelle: IMK 2015 | © Hans-Böckler-Stiftung 2015

Beschäftigung

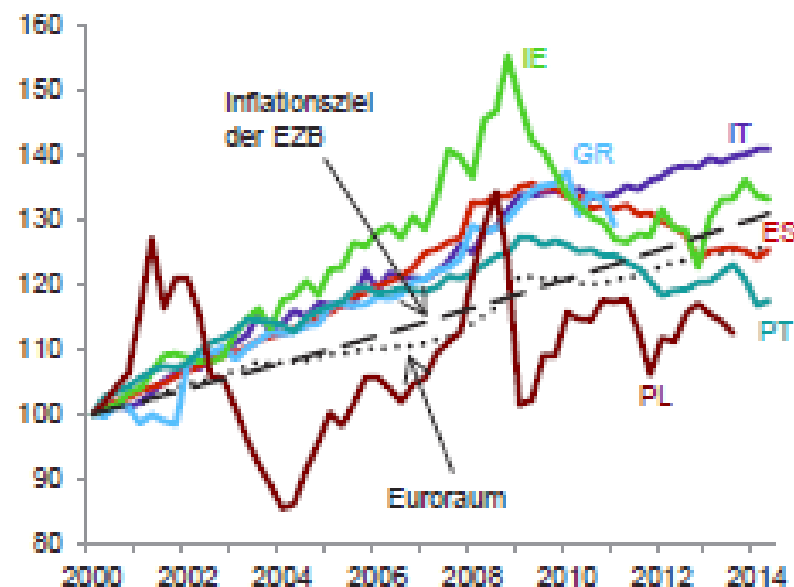
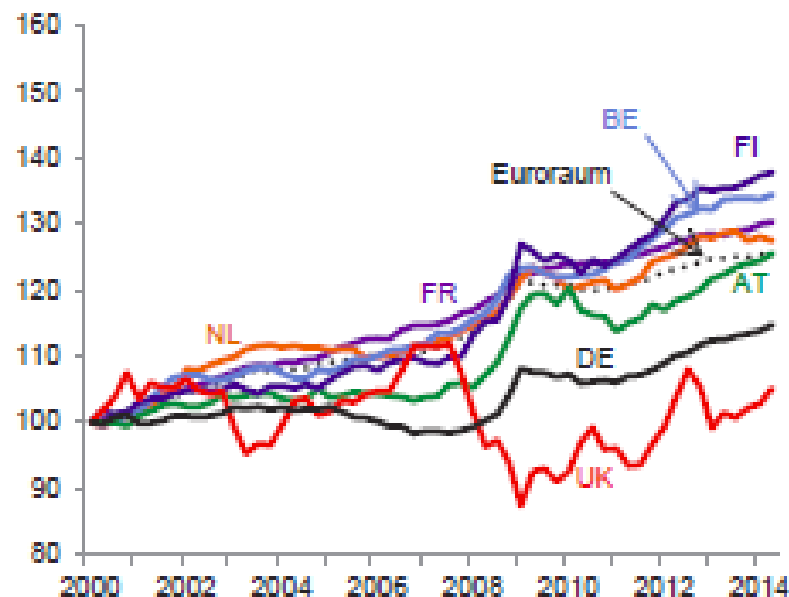
Entwicklung der Erwerbstätigen¹ im Euroraum sowie in ausgewählten EU-Ländern

2000q1=100



Lohnstückkosten

Lohnstückkostenentwicklung¹ in der Gesamtwirtschaft² im Euroraum
sowie in ausgewählten EU-Ländern
2000q1=100

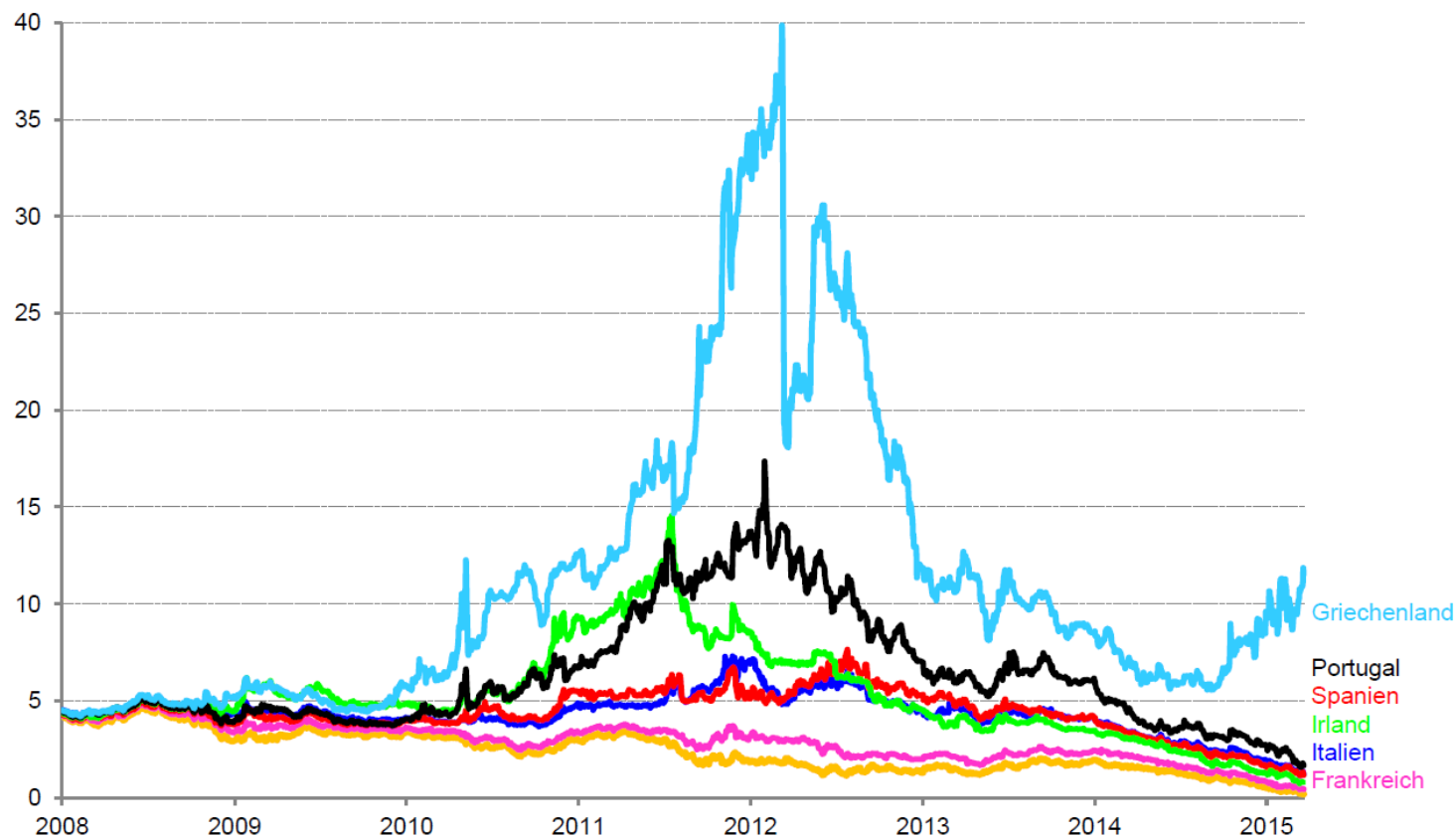


Panikkurve

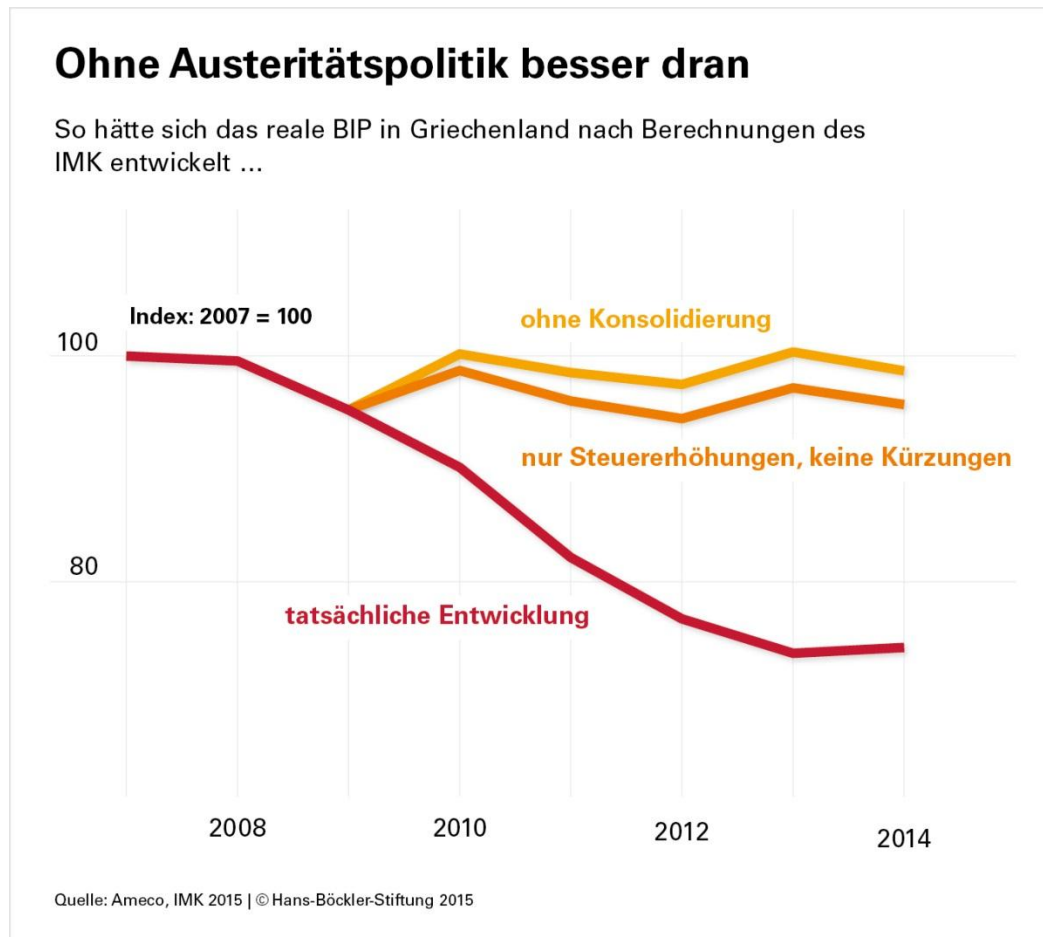
ABBILDUNG 10

Renditen zehnjähriger Staatsanleihen ausgewählter Euroländer

Tageswerte in %



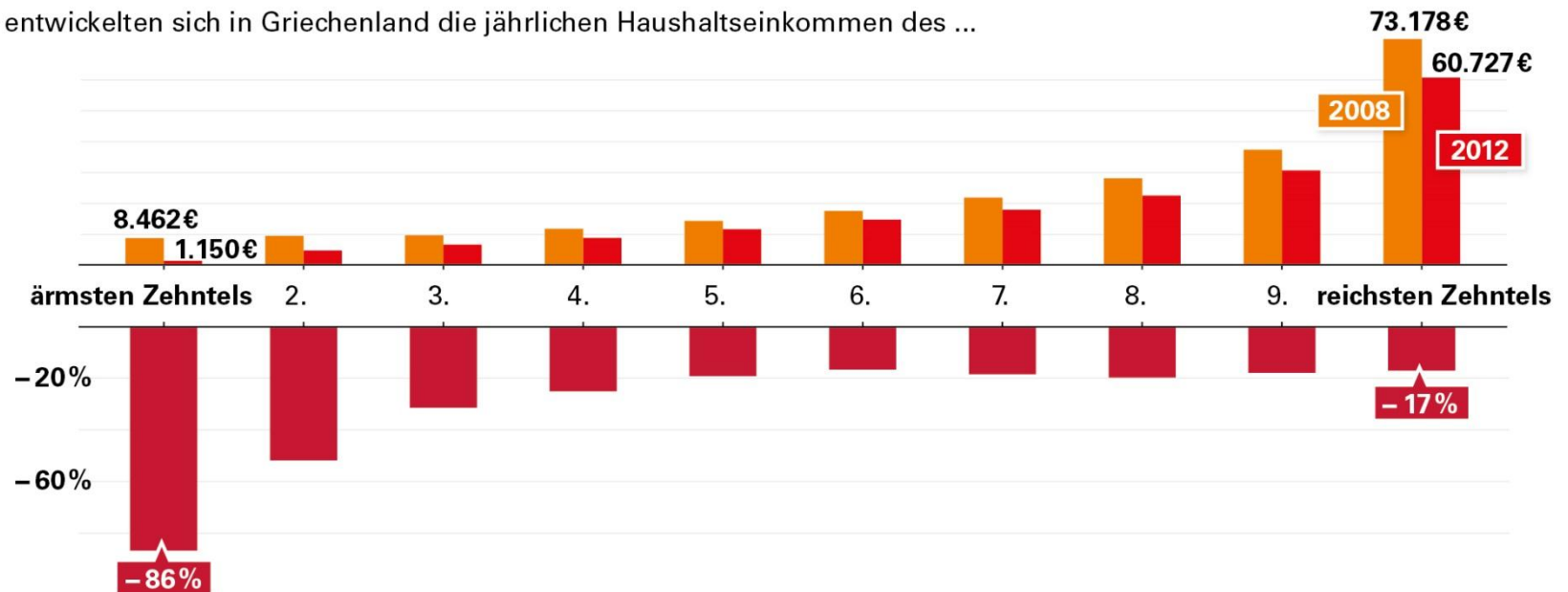
Wirkungen der Austeritätspolitik in Griechenland



Wirkungen der Austeritätspolitik in Griechenland

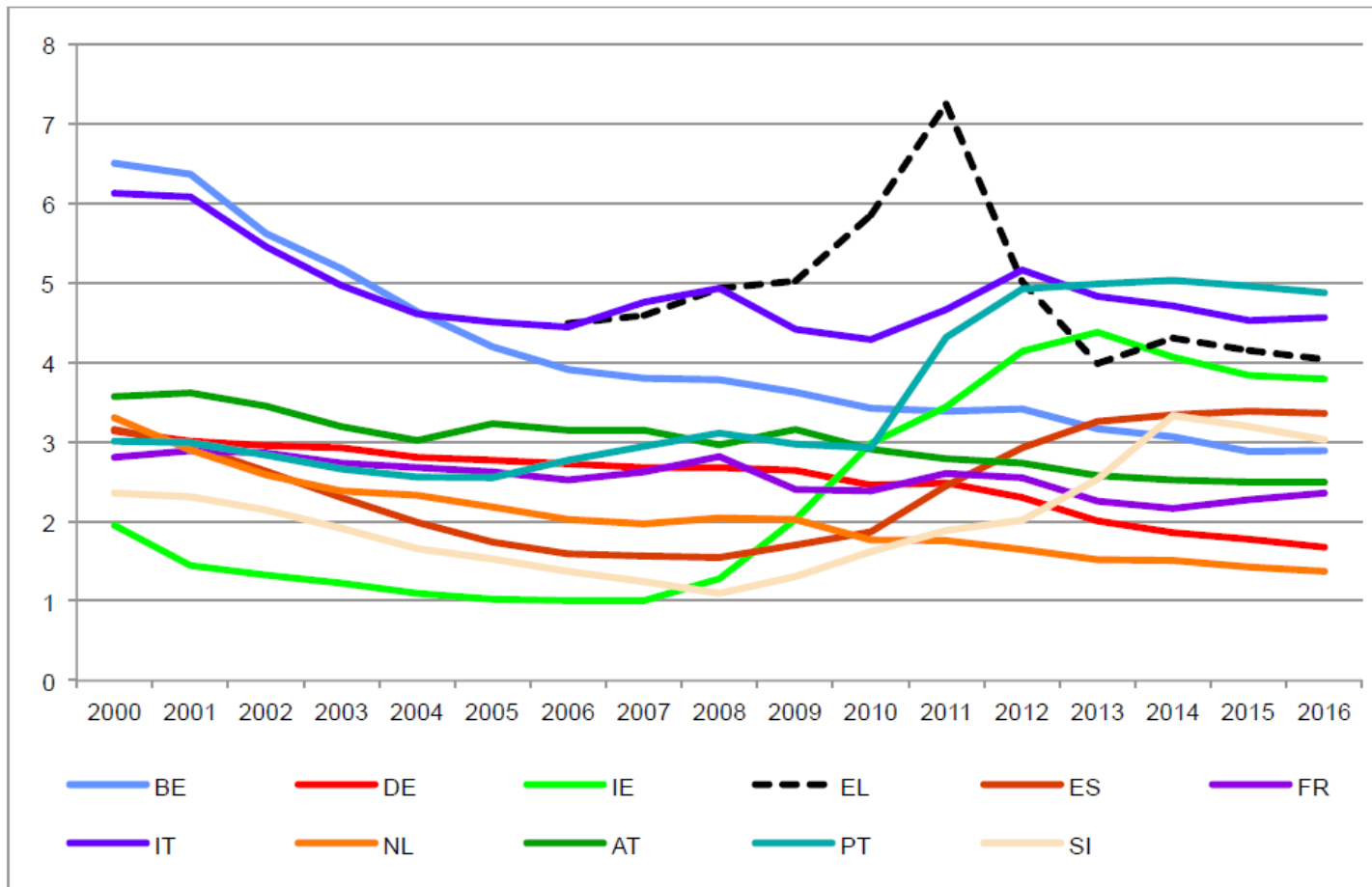
Sparen trifft die Schwächsten

So entwickelten sich in Griechenland die jährlichen Haushaltseinkommen des ...

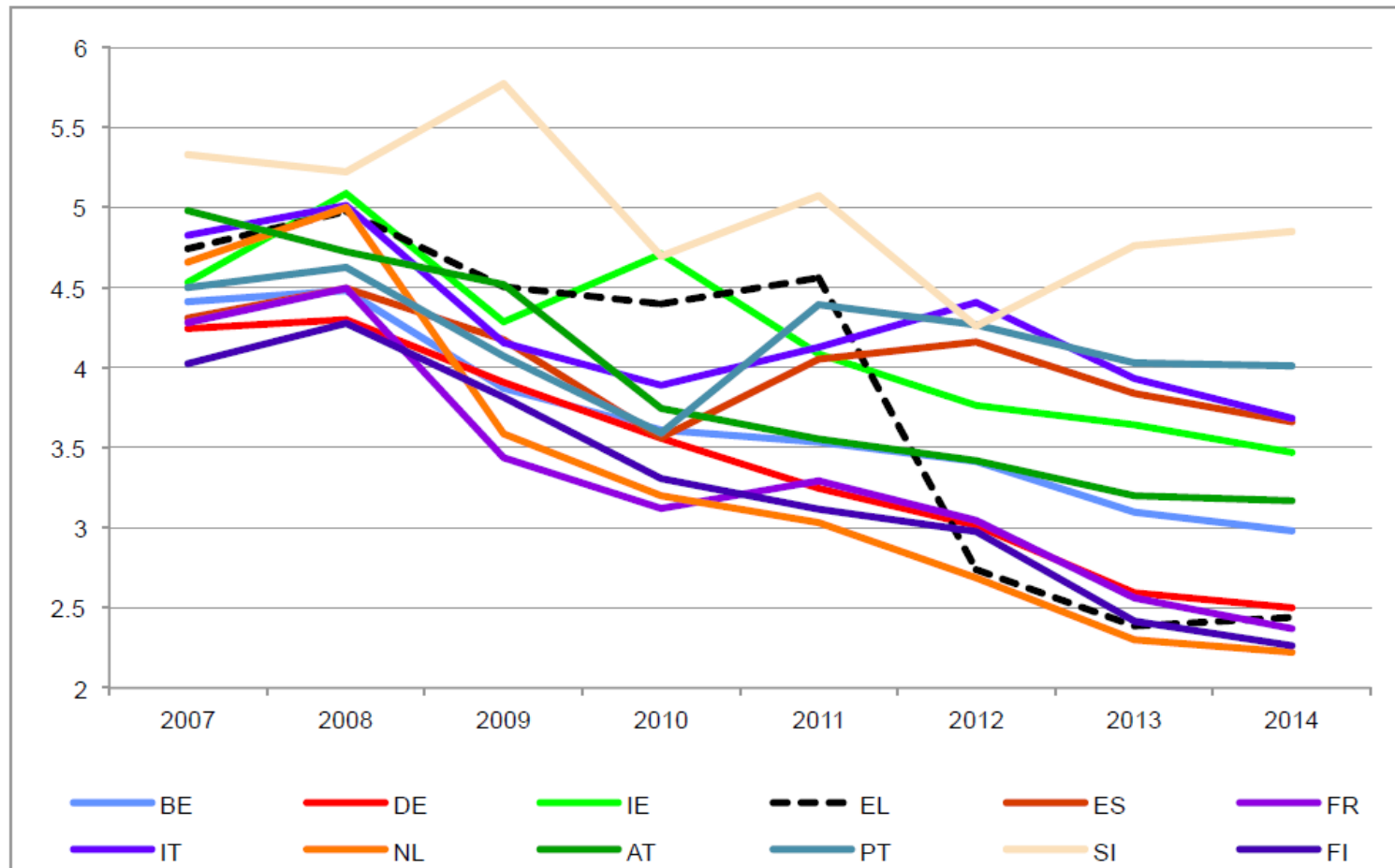


Quelle: Giannitsis, Zografakis 2015 | © Hans-Böckler-Stiftung 2015

Zinszahlungen in % des BIP^{IMK}



Effektive Zinshöhe



Wege aus der Krise: Auf kurze Sicht

- Griechenland braucht einen kurzfristigen Wachstumsimpuls.
- Schuldenschnitt nicht erforderlich
- Übernahme kurzfristiger Fälligkeiten durch ESM.
- Adäquates Verhalten der übrigen Mitglieder des Euroraums.

Wege aus der Krise: Auf lange Sicht

- Bekämpfung der Korruption
- Aufbau einer effizienten Steuerverwaltung
- Progressive Besteuerung
- Anpassung des Rentensystems an europäische Standards
- Aufbau effizienter und fairer Lohnverhandlungssysteme

Vielen Dank für
Ihre Aufmerksamkeit

www.imk-boeckler.de

Folgen Sie uns auf Twitter: <http://twitter.com/IMKFlash>
IMK auf Facebook: www.facebook.com/institut.mk